



**selezionatrice ponderale**

**01T3**





## Specifiche Tecniche

Range di Portata	fino a 600 g
Divisione display	a partire da 0,1 g
Velocità lineare	fino a 100 m/min
Produzione	fino a 500 ppm
Precisione*	a partire da $\pm 0,1$ g
Alimentazione pneumatica	0,6 Mpa
Consumo aria (per espulsione)	1 NI
Alimentazione elettrica	230V 50/60Hz monofase
Assorbimento	700 W
Finitura a specchio delle parti metalliche	Inox IP54
Temperatura di esercizio	da 5°C a +40°C senza condensa (chiuso)

\*in funzione del peso, delle dimensioni e del tipo di prodotto

## Elettronica

### T3



- Elettronica digitale con PC Mainboard mini-ITX
- Display TFT a colori da 10,4" con pannello touch screen
- Sistema operativo Windows 10 IoT
- 200 programmi prodotto memorizzabili

### D3



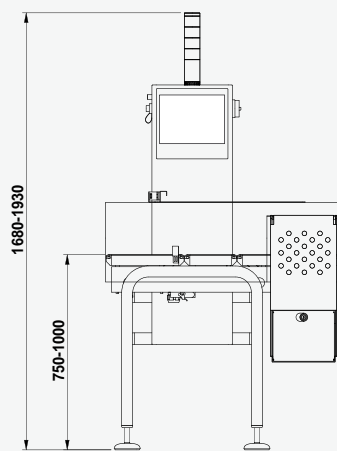
- Elettronica digitale con pannello grafico alfanumerico
- 100 programmi prodotto memorizzabili

## Equipaggiamento

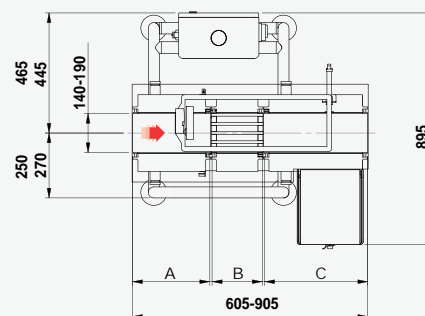
- Dispositivo elettronico di autotara
- Gestione dati di produzione secondo normative in vigore
- Accesso protetto mediante password a 3 livelli
- Funzione media mobile
- 2 porte seriali RS232 C
- Rispondenza a normative ISO - FDA - HACCP - GMP - CE

## Optional

- Sistemi di espulsione
- Sistemi di gestione scarti
- Protezioni antivento
- Stampante 24 colonne a pannello
- Trasportatori speciali
- Dispositivo controllo lembi aperti
- Elettronica separata
- Segnalazione allarmi
- Interfaccia USB
- Interfaccia Ethernet per compatibilità con Industry 4.0
- Espansione memoria programmi prodotto
- Funzione controllo dosatore a monte (feed-back)
- Validazioni FAT/SAT, IQ/OQ, CFR21 part 11
- Omologazione MID



SENSO DI MARCIA ESEGUIBILE A RICHIESTA



Configurazione piatti		
Ingresso	Pesatura	Uscita
A	B	C
200	200	200
200	300	400
300	200	400



Il produttore si riserva il diritto di modificare le caratteristiche dei prodotti senza preavviso. L'immagine e il disegno sono indicativi di una delle possibili configurazioni della macchina.