



## Autoclaves/Liofilizadores/Hornos de Esterilizacion o Despirogenizacion GETINGE GE 672X920X1350-2

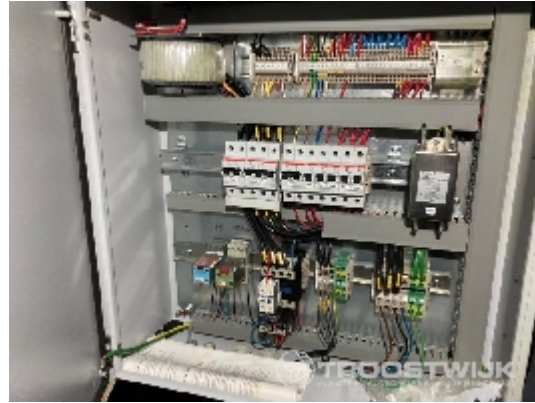
### Fotos











## Detalles del producto

|                            |  |
|----------------------------|--|
| <b>Categoría:</b>          | Autoclaves/Liofilizadores/Hornos de Esterilizacion o Despirogenizacion |
| <b>Machine:</b>            | GE 672X920X1350-2  |
| <b>Machine code:</b>       | IT342  |
| <b>Fabricante:</b>         | GETINGE  |
| <b>Año de fabricación:</b> | 2006   |

## Descripción



**INTIMAC S.R.L.**

Via XXV Aprile, 8  
21054 Fagnano Olona (VA) - Italia  
Tel. +39 0331 1693557  
email: [inti@intisrl.it](mailto:inti@intisrl.it)

---

Autoclave Getinge esterilización AB modelo GE 672x920x1350-2

Vapor (sin proceso): 9 kg; pico/min. 0,9 kg; 2,7-3,0 bar

Proceso de vapor: Utilizar 15 kg; pico/min. 0,9 kg; 1,5-2,0 bar

Bomba de agua: utilice 30 litros; pico/min. 10 litros; 4.0-6.0 bar

Agua de enfriamiento: 280 litros; pico/min. 32 litros; 2.0-3.0 bar

Aire: uso 0.4 Nm<sup>3</sup>; pico / min. 0,2 Nm<sup>3</sup>; 6.0-7.0 bar

Proceso del aire: uso 3,4 Nm<sup>3</sup>; pico/min. 0,4 Nm<sup>3</sup>; 4,0-5,0 bar

Retorno del agua de enfriamiento: 280 litros; pico/min. 32 litros

Drenaje: pico / min. 20

Trifásico con voltaje 400 voltios; 4,3 kW

Frecuencia: 50Hz

Fusible recomendado: 20 amperios

Potencia nominal: 3 Kw

Corriente nominal: 7A

Corriente de cortocircuito: 6 kA

Carga única máxima: 6 A

Emisión de calor:

Área de carga: 0.5 Kw

Área de descarga: 0.5 Kw

Área de servicio: 2.6 Kw

Nivel de sonido: < 70 dBa