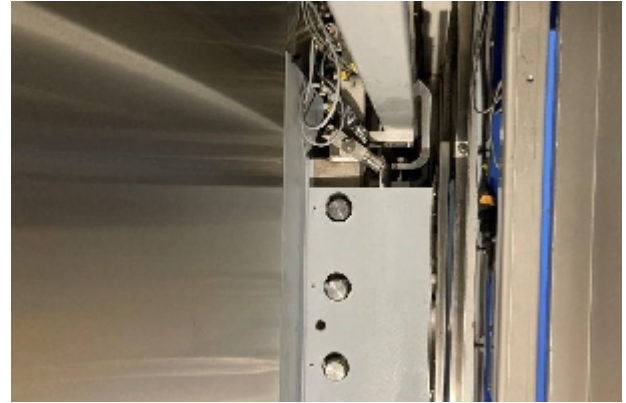


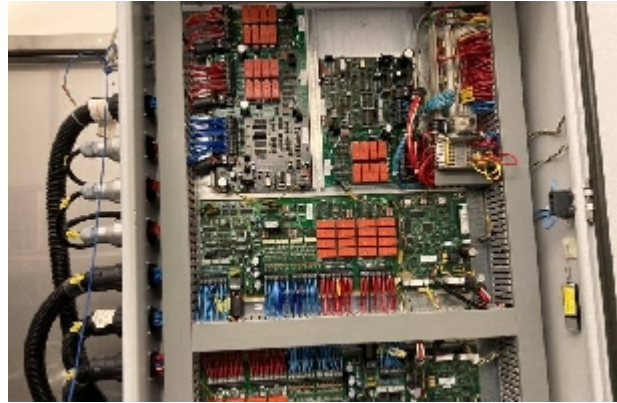
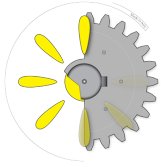


Autoclaves/Liofilizadores/Hornos de Esterilizacion o Despirogenizacion GETINGE GEC 900 X1450X1350-2

Fotos







Detalles del producto

Categoría:	Autoclaves/Liofilizadores/Hornos de Esterilizacion o Despirogenizacion
Machine:	GEC 900 X1450X1350-2
Machine code:	IT341
Fabricante:	GETINGE
Año de fabricación:	2007

Descripción



INTIMAC S.R.L.

Via XXV Aprile, 8
21054 Fagnano Olona (VA) - Italia
Tel. +39 0331 1693557
email: inti@intisrl.it

Autoclave Getinge esterilización AB modelo GEC 900 X1450X1350-2

Dimensiones L x B x H: 2600 x 1700 x 2500 mm

Dimensiones internas: B 890 x D 1000 x H 1450 mm

Vapor: 161 kg

Proceso de vapor: Uso 3 kg; pico/min. 0,1 kg; 2,7 - 3,0 bar

Proceso de agua: uso de 200 litros; pico/min. 40 litros; 4.0 - 6.0 bar

Agua de refrigeración: 2110 litros; pico/min. 150 litros; 2.0-3.0 bar

Aire: uso 0.5 Nm³; pico/min. 0,2 Nm³; 6.0-8.0 bar

Proceso de aire: uso 4,8 Nm³; pico/min. 1,5 Nm³; 4 . 0-6.0 bar

Retorno del agua de refrigeración: 2110 litros; pico/min. 150 litros

Drenaje: pico/min. 60

Trifásico con tensión 400 Volt; 4,3 kW

Frecuencia: 50 Hz

Fusible recomendado: 25 amperios

Potencia nominal: 4,3 Kw

Corriente nominal: 8.3 A

Corriente de cortocircuito: 6 kA

Carga simple máxima: 7,8 A

Emisión de calor:

Zona de carga: 1.1 Kw

Zona de descarga: 1.1 Kw

Área de servicio: 4.5 Kw

Nivel sonoro: < 70 dBa