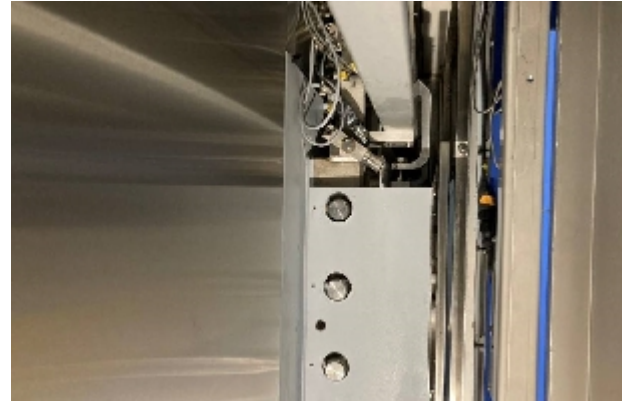


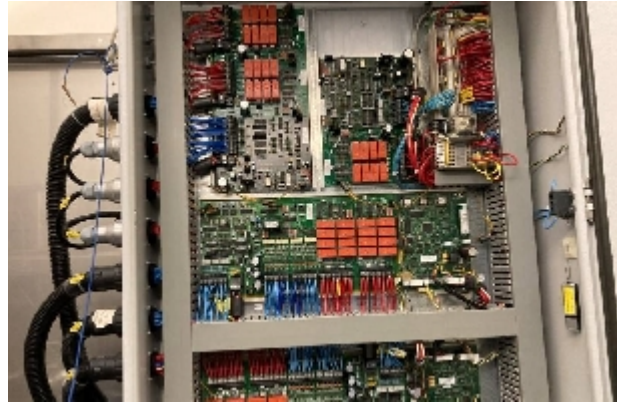


СТЕРИЛИЗАТОРЫ/ЛИОФИЛИЗАТОРЫ GETINGE GEC 900 X1450X1350-2

Фотографии



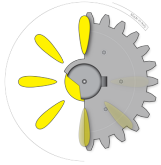




Детали продукта

категория:	СТЕРИЛИЗАТОРЫ/ЛИОФИЛИЗАТОРЫ
машина:	GEC 900 X1450X1350-2
Код оборудования:	IT341
Сборка:	GETINGE
Год сборки:	2007

описание



INTIMAC S.R.L.

Via XXV Aprile, 8
21054 Fagnano Olona (VA) - Italia
Tel. +39 0331 1693557
email: inti@intisrl.it

Автоклав Getinge стерилизации АВ модель GEC 900 X1450X1350-2

Габариты L x B x H: 2600 x 1700 x 2500 мм

Внутренние размеры: B 890 x D 1000 x H 1450 мм

Пар: 161 кг

Паровой процесс: Используйте 3 кг; пик/мин. 0,1 кг; 2,7 - 3,0 бар

Водный процесс: использовать 200 литров; пик/мин. 40 литров; 4.0 - 6.0 бар

Охлаждающая вода: 2110 литров; пик/мин. 150 литров; 2,0-3,0 бар

Воздух: использовать 0,5 Nm³; пик/мин. 0,2 нм³; 6,0-8,0 бар

Воздушный процесс: использование 4.8 Nm³; пик/мин. 1,5 нм³; 4,0-6,0 бар

Возврат охлаждающей воды: 2110 литров; пик/мин. 150 литров

Дренаж: пик/мин. 60

Трех фаза с напряжением 400 вольт; 4,3 кВт

Частота: 50 Гц

Рекомендуемый предохранитель: 25 amps

Номинальная мощность: 4.3 Kw

Номинальный ток: 8.3 A

Короткое замыкание тока: 6 кА

Максимальная разовая нагрузка: 7.8 A

Теплоотдачи:

Зона загрузки: 1,1 кВт

Зона сброса: 1.1 кВт

Площадь обслуживания: 4,5 кВт

Уровень звука: < 70 дБа