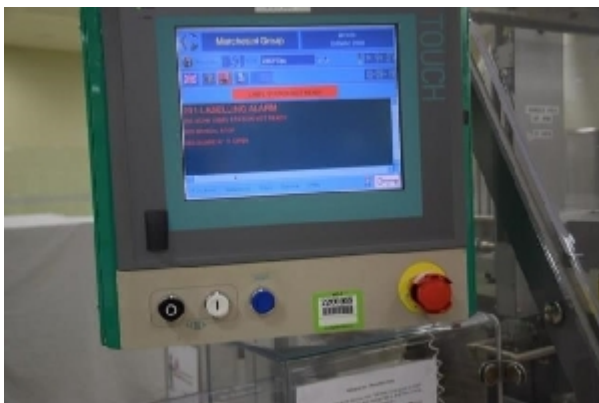




КАРТОНИРУЮЩИЕ МАШИНЫ/Обертывания MARCHESINI GROUP MC 820

Фотографии

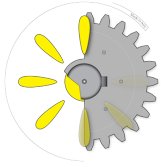




Детали продукта

категория:	КАРТониРУЮЩИЕ МАШИНЫ/Обертывания
машина:	MC 820
Код оборудования:	IT336
Сборка:	MARCHESINI GROUP
Год сборки:	2007

описание



INTIMAC S.R.L.

Via XXV Aprile, 8
21054 Fagnano Olona (VA) - Italia
Tel. +39 0331 1693557
email: inti@intisrl.it

Автоматический горизонтальный карнер. Компактный, эргономичный, надежный и надежный, инновационный и универсальный с использованием роботизированных решений, которые значительно повышают производительность с точки зрения скорости и гибкости.

Все операции полностью автоматизированы, выполняются безщетковыми двигателями и контролируются ПК Siemens 677;

Пустая коробка вставляется в журнал, расположенный в эргономичном положении на передней панели машины;

Пустая коробка берется и передается в отверстие единицы рукой, оснащенной всасыванием между ними, держа его сверху и снизу, обеспечивая тем самым идеальный квадрат;

Продукты, которые поступают из кормовой ленты, сгруппированы, укладываются вертикально внутри бункера и, наконец, вставляются в корпус. Выбор и место также могут быть обеспечены плоскогубцами;

Цепные конвейеры переводят корпус в складную и стрижку лоскута;

Одновременная регулировка глубины блоков лентой.

Механическая скорость

10 коробок/Минута

Выберите и место единицы до 50 циклов сбора продукта / минут

Меры по продуктам:

'A' От 20 до 260 мм; 'B' от 10 до 150 мм; 'H' От 50 до 250 мм

Пакет

'a1' 130 плюс 510 мм; 'b1' 110 плюс 335 мм; 'h1' 110 плюс 335мм

Экстерна окно :

Длина 'A1' от 140 до 520 мм; 'B1' ширина от 120 до 350 мм

Высота H1' (глубина) от 120 до 350 мм

Аллергия продукта 870 тыс. 50 мм; Разряд продукции :da 440 до 555 мм