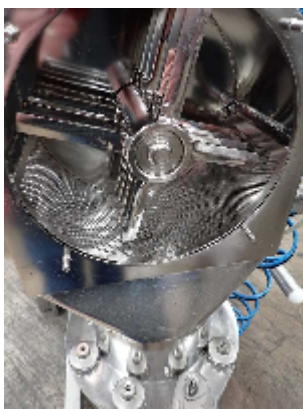




## Mezcladores Alta Velocidad/Mezclador para Polvos/Molinos/Granuladores/Compactadores de Polvos L.B. BOHLE BTM 150

### Fotos





## Detalles del producto

<b>Categoría:</b>	Mezcladores Alta Velocidad/Mezclador para Polvos/Molinos/Granuladores/Compactadores de Polvos
<b>Machine:</b>	BTM 150
<b>Machine code:</b>	24-1674
<b>Fabricante:</b>	L.B. BOHLE
<b>Año de fabricación:</b>	n/a

## Descripción

Los molinos de martillos o turbo son adecuados para la investigación y el desarrollo, así como para la producción por lotes o la fabricación continua. Se utilizan para moler polvos, aglomerados y gránulos. Los molinos de martillos se utilizan sobre todo si la aplicación exige una reducción precisa de las partículas de principios activos y otras sustancias difíciles de moler. Además, los molinos de martillos se utilizan para volver a moler comprimidos fragmentados.

Los comprimidos ya fabricados se someten a inspección y pueden no cumplir los requisitos del cliente por diversas razones. Si el comprimido no cumple las especificaciones, el fabricante puede utilizar el molino de martillos para volver a pulverizar los comprimidos y reutilizar los materiales. El remolido de las pastillas y el reciclaje de los materiales en la producción reducen en última instancia la tasa de rechazos y aumentan la productividad.

Molino de martillos Bohle: Producción de hasta 1.500 kg/h

Los molinos de martillos BTM (Bohle Turbo Mill) pueden alcanzar velocidades de entre 600 rpm y 6000 rpm y producir hasta 1.500 kg/h. Para ello, el BTM está equipado con una unidad dispensadora automática (alimentador rotativo).

Esto permite al operario introducir el material en la cámara de molienda de manera uniforme y sin sobrecargarla. Además, estos dispositivos de alimentación automática pueden controlar el flujo de polvo en la cámara de molienda. Otras ventajas: Se genera menos calor y el proceso puede repetirse utilizando los mismos parámetros.

El rotor interno tiene dos lados con funciones diferentes que admiten aplicaciones con productos húmedos o secos. El lado de las cuchillas pica productos pegajosos. El lado de los martillos se utiliza para triturar productos duros y cristalinos.

En el molino de martillos, el tamaño de las partículas viene definido por el tamaño del tamiz seleccionado para el molino. El BTM proporciona diferentes insertos de tamiz que pueden utilizarse para reducir el tamaño del material a tan sólo 0,1 mm.