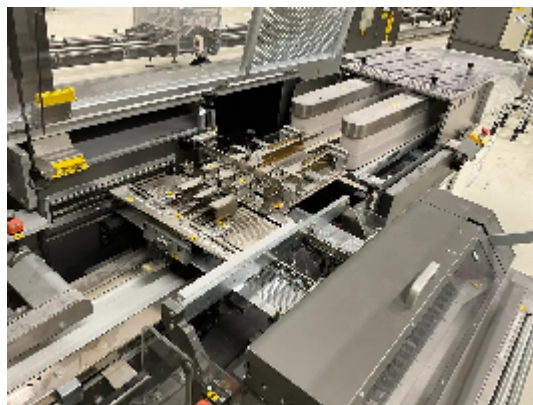
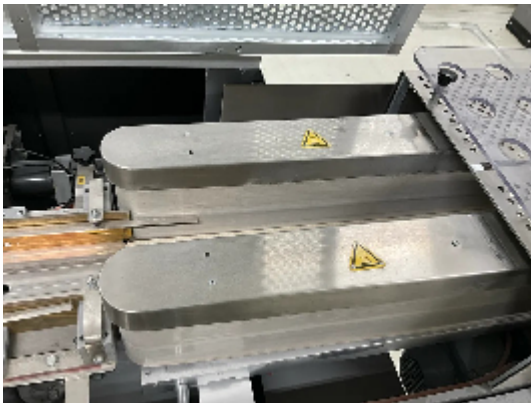
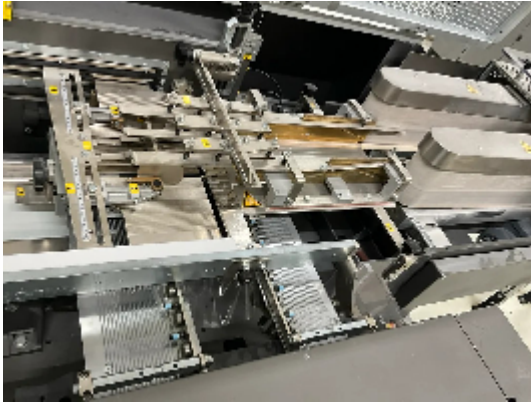


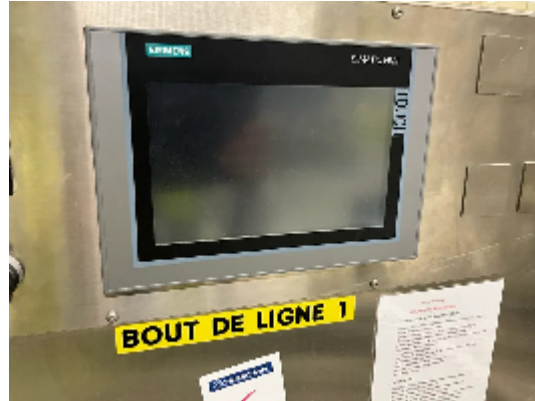


Umwickelmaschine IMA BFB DIVISION 3711

Fotos







Standard Horizontal feeding

Carton dimensions	A	B	C	
Min.	215	120	190	
Max.	550	350	350	
	a	b	c	
Product dimensions	Min.	35	12	60
	Max.	540	95	250
	a	Special version:	b max = 150	
	SELF ADHESIVE TAPES			
	H max.	Ø1	Øa max.	L
	50	76	380	50 / 70
	(2")	(3")	(15")	(2 1/4" - 3 1/4")

Angaben zum Produkt

Kategorie:	Volleinschlang- und Schrumpfgeräte
Maschine:	BFB DIVISION 3711
Maschinencode:	23-1223
Maschinenhersteller:	IMA
Baujahr:	2016

Beschreibung



INTIMAC S.R.L.

Via XXV Aprile, 8
21054 Fagnano Olona (VA) - Italia
Tel. +39 0331 1693557
email: inti@intisrl.it

Hochwertige Einzel- oder Mehrfachumhüllung für normale Produkte.
Ausgestattet mit einer Vorrichtung zum Anheben der Folienantriebsrollen während des Anhebens des Produkts, ermöglichen diese Maschinen die Verwendung extrem dünner Folien und verhindern ein Verrutschen der Folie um das Produkt, wodurch ein perfektes Umhüllungsergebnis erzielt wird.

Die Maschinen wurden zur Erleichterung der Reinigungsvorgänge entwickelt und verwenden elektrische Standardkomponenten von Siemens sowie eine SPS von Siemens. Der Stahlrahmen ist öldicht und die Schmierung erfolgt über ein Ölbad.

Die Produktion der 3711 erreicht 110 Zyklen/Min. bei der Verarbeitung etwas größerer Produkte. Die Umrüstvorgänge sind schnell und einfach, so dass unerwünschte Ausfallzeiten vermieden werden.