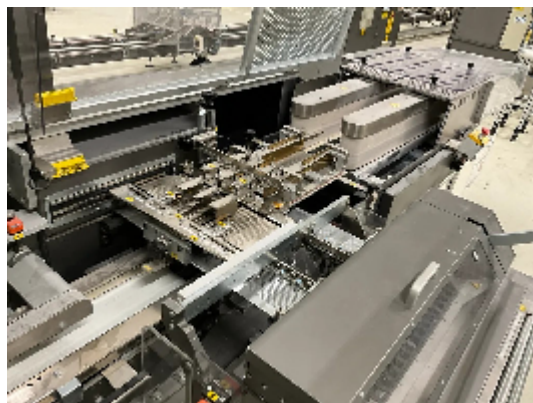




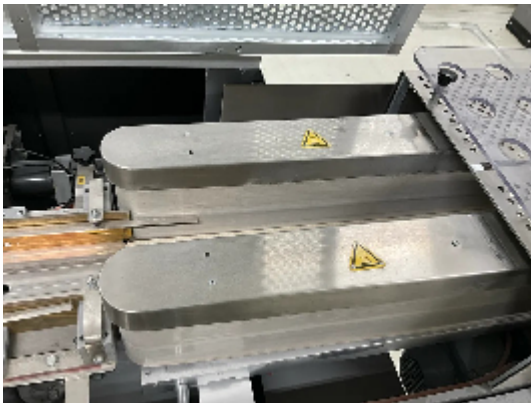
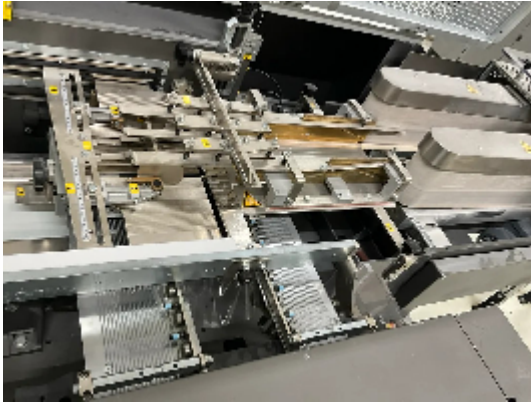
## Incellofanatrice IMA BFB DIVISION 3711

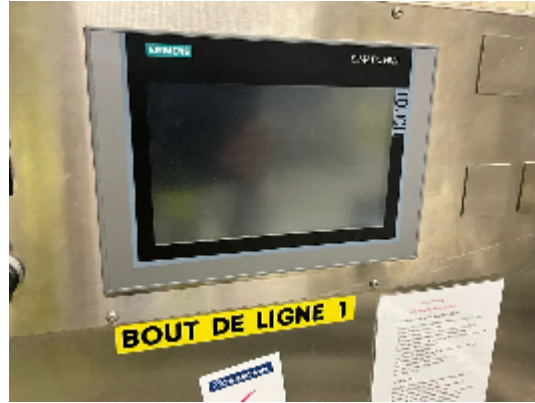
### Immagini





**INTIMAC S.R.L.**  
Via XXV Aprile, 8  
21054 Fagnano Olona (VA) - Italia  
Tel. +39 0331 1693557  
email: inti@intisrl.it





#### Standard Horizontal feeding

Carton dimensions	A	B	C	
Min.	215	120	190	
Max.	550	350	350	
	a	b	c	
Product dimensions	Min.	35	12	60
	Max.	540	95	250
	R	Special version:	b max = 150	
	SELF ADHESIVE TAPES			
	H max.	Ø1	Øa max.	L
	50	76	380	50 / 70
	(2")	(3")	(15")	(2 1/4" - 3 1/4")

## Dettagli prodotto

<b>Categoria:</b>	Fardellatrici/Fascettatrici
<b>Macchina:</b>	BFB DIVISION 3711
<b>Codice macchina:</b>	23-1223
<b>Costruttore:</b>	IMA
<b>Anno di costruzione:</b>	2016

## Descrizione



**INTIMAC S.R.L.**

Via XXV Aprile, 8  
21054 Fagnano Olona (VA) - Italia  
Tel. +39 0331 1693557  
email: inti@intisrl.it

---

Sovracopertura singola o multipla di alta qualità per prodotti regolari. Complete di un dispositivo di sollevamento dei rulli di trascinamento del film durante l'elevazione del prodotto, queste macchine consentono di utilizzare film estremamente sottili e di evitare che il film scivoli intorno al prodotto, ottenendo così una perfetta finitura di sovracopertura.

Progettata per facilitare le procedure di pulizia, l'apparecchiatura utilizza componenti elettrici standard Siemens e un PLC Siemens. Il telaio in acciaio è a tenuta d'olio e la lubrificazione è a bagno d'olio.

La produzione della 3711 raggiunge i 110 cicli/min per la gestione di prodotti di dimensioni più grandi. Le procedure di cambio formato sono rapide e semplici, in modo da evitare fermi macchina indesiderati.