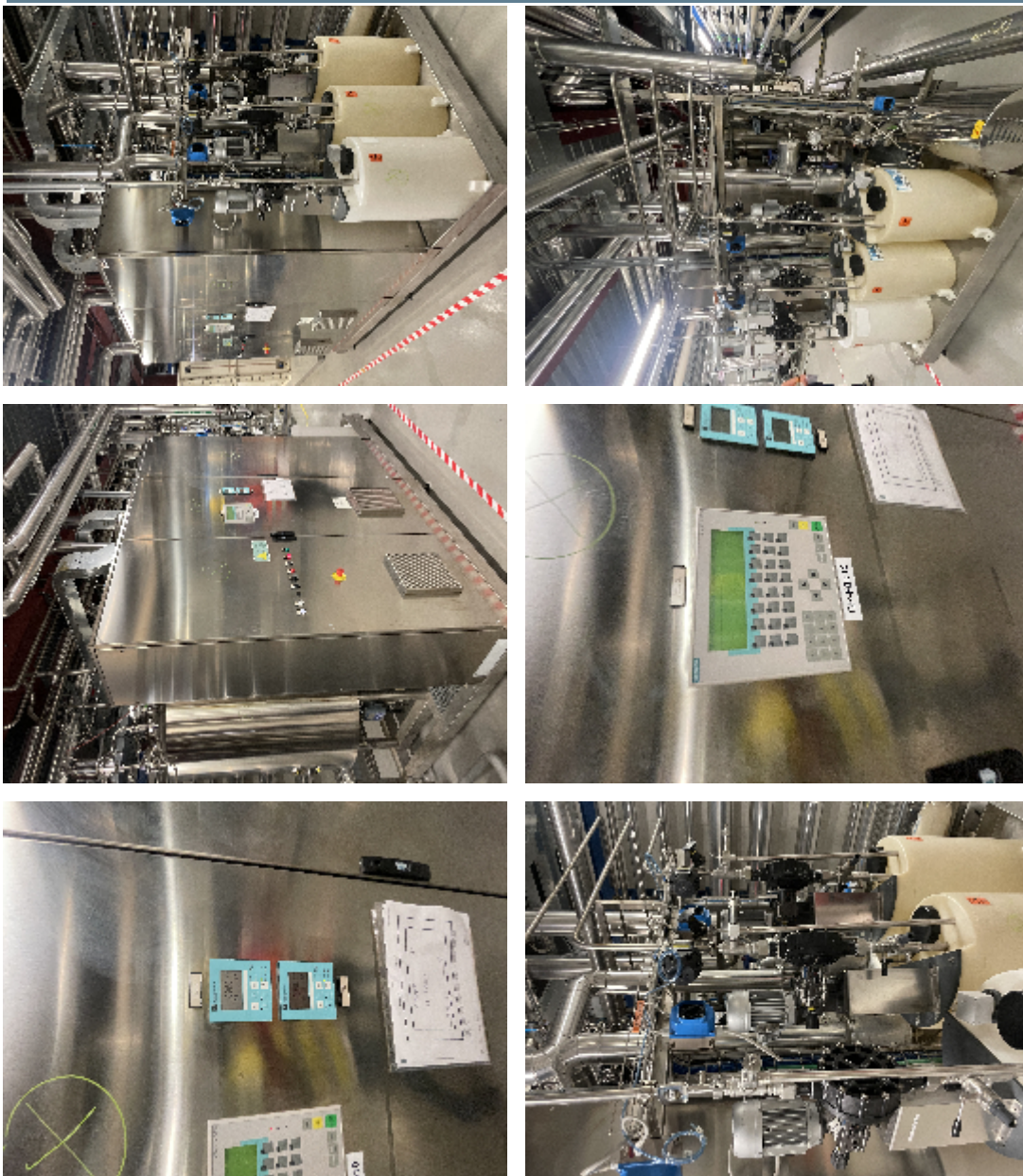
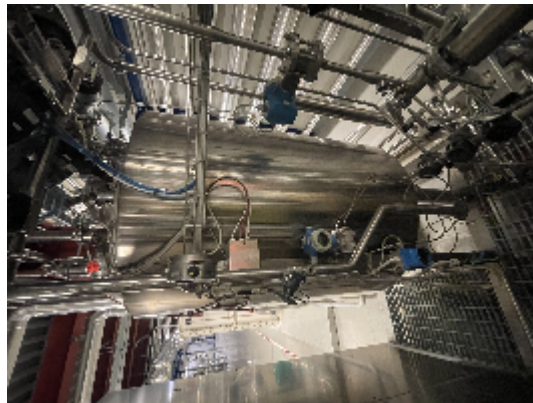
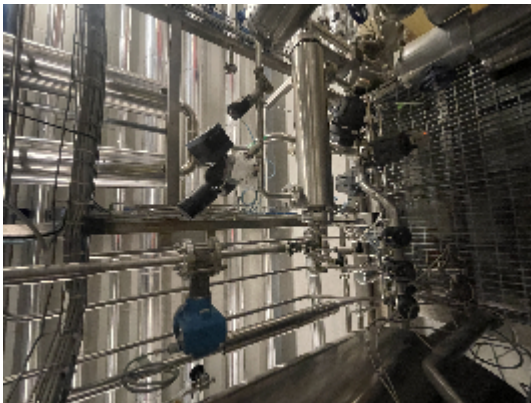
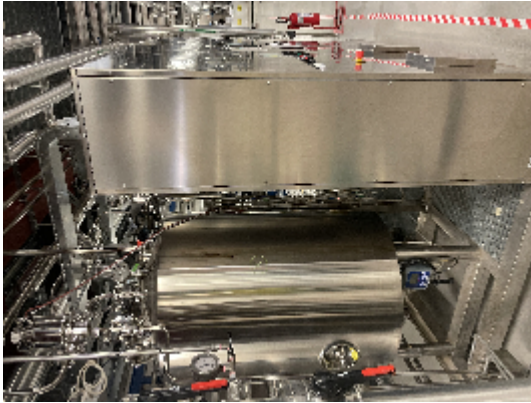


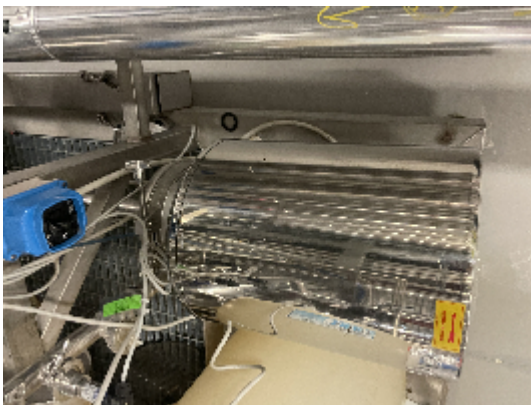
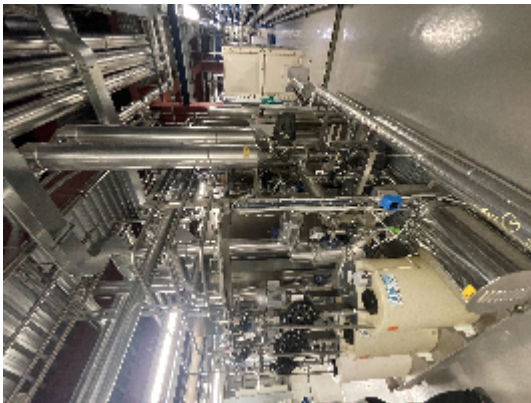
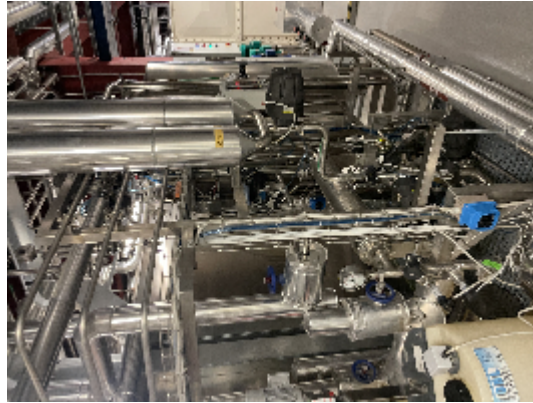
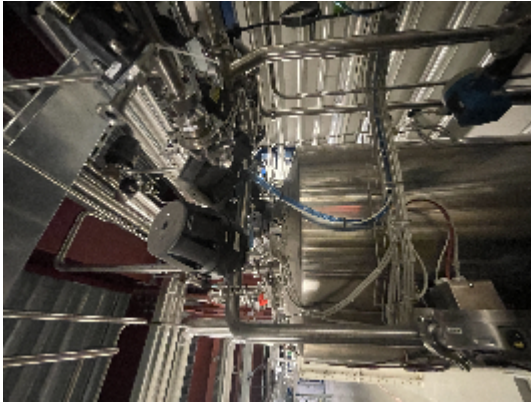


integriertes Waschsystem (CIP) tecninox 949 Liter

Fotos







Angaben zum Produkt

Kategorie:	integriertes Waschsystem (CIP)
Maschine:	949 Liter
Maschinencode:	23-1187

**Maschinenhersteller:** tecninox**Baujahr:** 2004

Beschreibung

Das CIP-System ist ein geschlossener Kreislauf, in dem die hygienischen Bedingungen leichter einzuhalten sind, der sichere Betrieb verbessert wird und die Wartungskosten gesenkt werden.

Eine mit einem CIP-System ausgestattete Anlage ist eine komplette Anlage, die auf Produktionseffizienz ausgerichtet ist und in der Lage ist, die Stillstandszeiten für Reinigungsaktivitäten zu minimieren.

CIP-Anlagen sind mit einem Tank ausgestattet, was die Effizienz erhöht, da die Wartezeiten zwischen den Lade-/Wasch-/Entladephasen minimiert werden.

Die CIP-Anlage kann in das Automatisierungssystem integriert werden, um kritische Reinigungsparameter wie Durchflussmengen, Temperatur, Druck, Füllstand und Leitfähigkeit einfach zu steuern.

Die CIP-Anlage wird in der Werkstatt komplett zusammengebaut und verkabelt, einschließlich eines elektrischen Schaltschranks, damit sie beim Kunden sofort betriebsbereit ist.