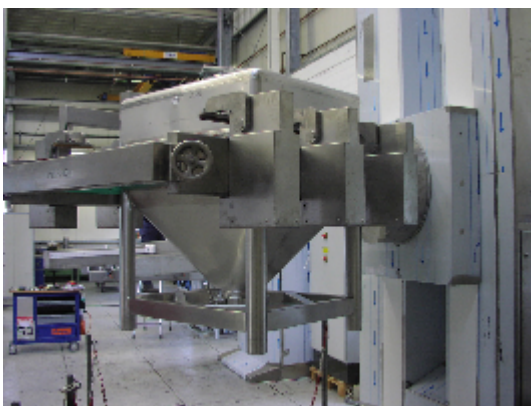


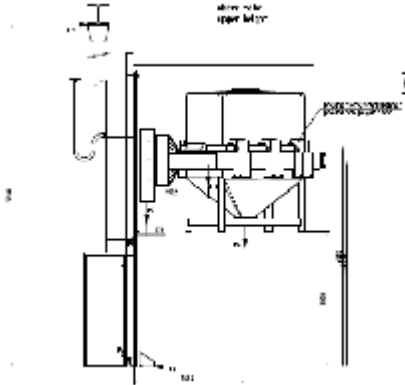


Mezcladores Alta Velocidad/Mezclador para Polvos/Molinos/Granuladores/Compactadores de Polvos BOHLE PM2500

Fotos







Detalles del producto

Categoría:	Mezcladores Alta Velocidad/Mezclador para Polvos/Molinos/Granuladores/Compactadores de Polvos
Machine:	PM2500
Machine code:	23-1161
Fabricante:	BOHLE
Año de fabricación:	2007

Descripción

La mezcladora Bohle M2500 (año de construcción 2007) fue revisada y calibrada por última vez en 2021.

La mezcladora es una máquina "voluminosa" en general.

Altura de la máquina mm 2800.

Esto se debe al requisito original de mezclar contenedores de 2500 l a alta velocidad.

Idealmente, la mezcladora se instala como una unidad montada en la pared (los soportes de techo son obligatorios).

Velocidad de mezcla estándar rpm 2-6

Sistema de control PLC de última generación con panel táctil