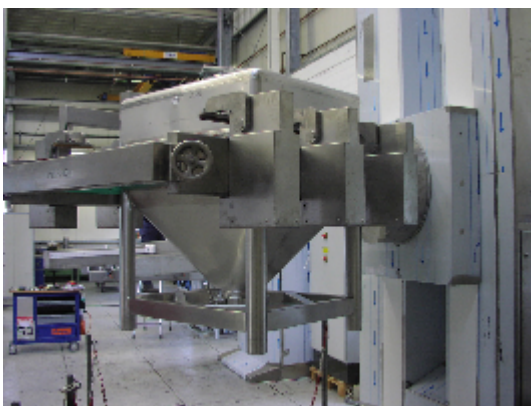




## СМЕСИТЕЛИ С ВЫСОКИМ УСИЛИЕМ СДВИГА/СМЕСИТЕЛИ ДЛЯ СЫПУЧИХ МАТЕРИАЛОВ/МЕЛЬНИЦЫ/ГРАНУЛЯТОРЫ/ РОЛЛИКОВЫЕ КОМПАКТОРЫ VONLE RM2500

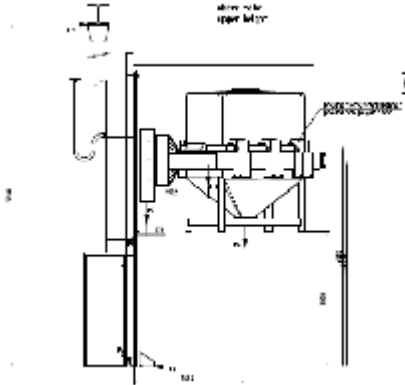
### Фотографии





**INTIMAC S.R.L.**  
Via XXV Aprile, 8  
21054 Fagnano Olona (VA) - Italia  
Tel. +39 0331 1693557  
email: inti@intisrl.it





## Детали продукта

<b>категория:</b>	СМЕСИТЕЛИ С ВЫСОКИМ УСИЛИЕМ СДВИГА/СМЕСИТЕЛИ ДЛЯ СЫПУЧИХ МАТЕРИАЛОВ/МЕЛЬНИЦЫ/ГРАНУЛЯТОРЫ/ РОЛЛИКОВЫЕ КОМПАКТОРЫ
<b>машина:</b>	PM2500
<b>Код оборудования:</b>	23-1161
<b>Сборка:</b>	BOHLE
<b>Год сборки:</b>	2007

## описание

Смеситель Bohle M2500 (год выпуска - 2007) прошел техническое обслуживание и калибровку в последний раз в 2021 году.

Смеситель является "громоздкой" машиной в целом .  
Высота машины мм 2800.

Это связано с изначальным требованием смешивать емкости объемом 2500 л на повышенной скорости.  
В идеале смеситель устанавливается как настенный агрегат (потолочные опоры обязательны).

Стандартная скорость смешивания 2-6 об/мин

Система управления PLC последнего поколения с сенсорной панелью