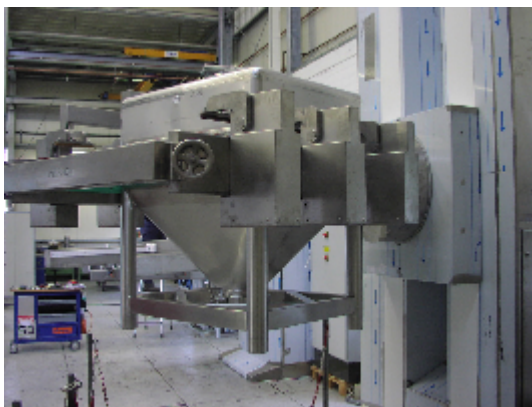




Miscelatori ad Alta Velocità/Miscelatori Polveri/Mulini/Granulatori/Compattatori BOHLE PM2500

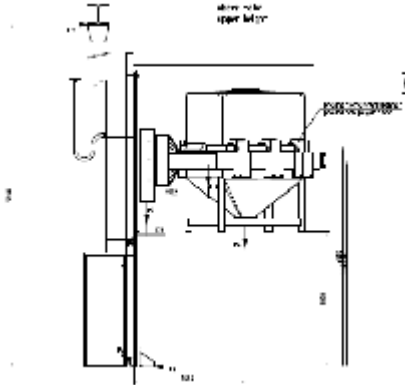
Immagini





INTIMAC S.R.L.
Via XXV Aprile, 8
21054 Fagnano Olona (VA) - Italia
Tel. +39 0331 1693557
email: inti@intisrl.it





Dettagli prodotto

Categoria:	Miscelatori ad Alta Velocità/Miscelatori Polveri/Mulini/Granulatori/Compattatori
Macchina:	PM2500
Codice macchina:	23-1161
Costruttore:	BOHLE
Anno di costruzione:	2007

Descrizione

Il mescolatore Bohle M2500 (anno di costruzione 2007) è stato revisionato e calibrato per l'ultima volta nel 2021.

Il mescolatore è una macchina complessivamente "ingombrante".

Altezza della macchina mm 2800.

Ciò è dovuto all'esigenza originaria di miscelare contenitori da 2500 l a velocità elevata.

Idealmente, il mescolatore viene installato come unità a parete (i supporti a soffitto sono obbligatori).

Velocità di miscelazione standard rpm 2-6

Sistema di controllo PLC di ultima generazione con touch panel