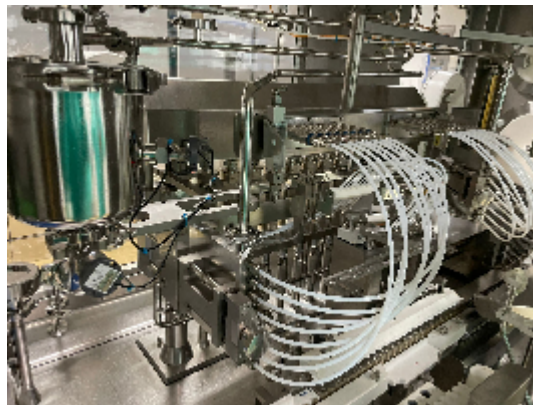
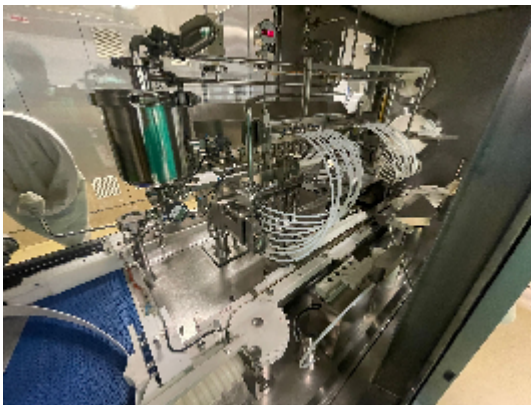
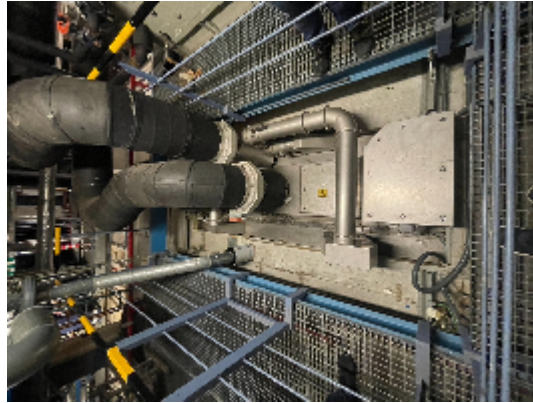




## Komplette Linien BOSCH Komplettanlage für Ampulle Bosch 24.000 pro Stunde mit Isolator ab 2009

### Fotos





## Angaben zum Produkt

<b>Kategorie:</b>	Komplette Linien
<b>Maschine:</b>	Kompletanlage für Ampulle Bosch 24.000 pro Stunde mit Isolator ab 2009
<b>Maschinencode:</b>	23-1059/23-1060/23-1061
<b>Maschinenhersteller:</b>	BOSCH
<b>Baujahr:</b>	2009

## Beschreibung

Kompletanlage für Ampulle Bosch 24.000 pro Stunde mit Isolator ab 2009 Bestehend aus :

- 1) Ampullenfüller unter Isolator
- 2) Depyrogenisierungsöfen für Ampullen Bosch
- 3) Ampullenwaschmaschine mit verschiedenen Waschzyklen
- 4) Air Handling Unit