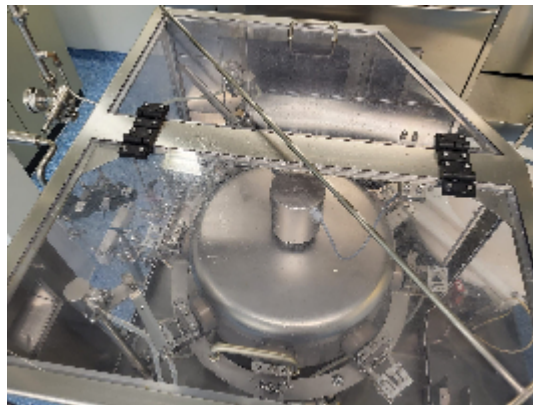




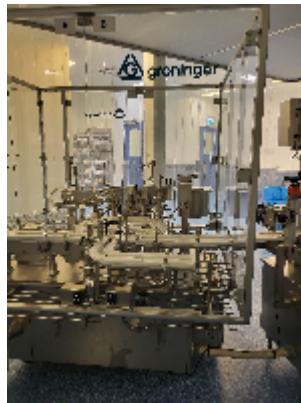
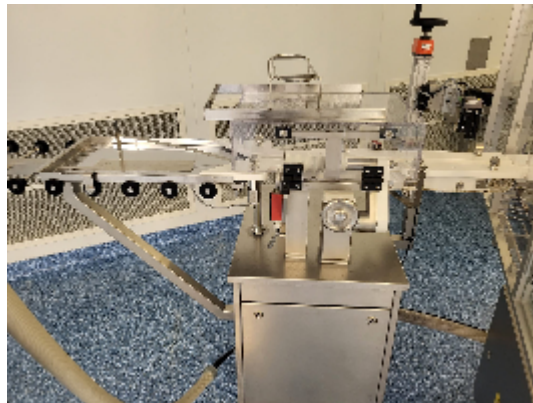
Linee Complete Steriline Washer + Tunnel Steriline VSH02 + Filler Groninger KFVG251

Immagini





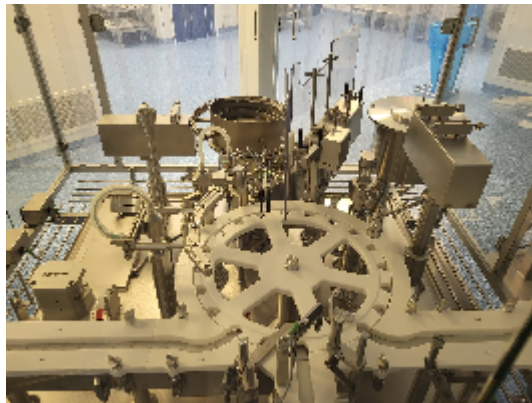
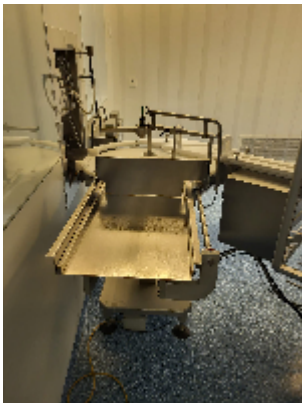
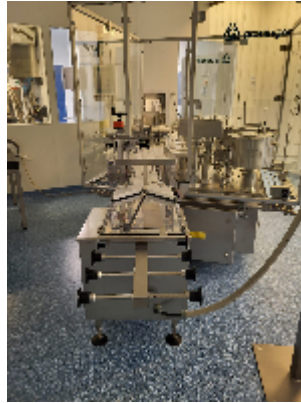
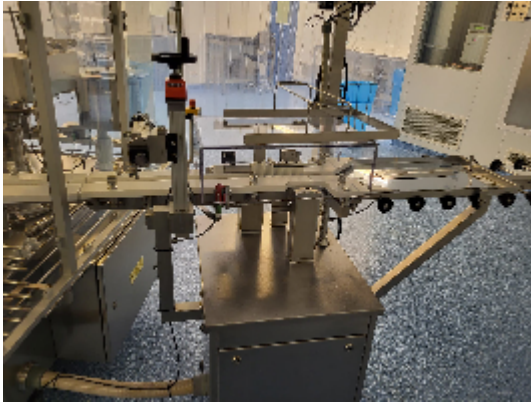
INTIMAC S.R.L.
Via XXV Aprile, 8
21054 Fagnano Olona (VA) - Italia
Tel. +39 0331 1693557
email: inti@intisrl.it



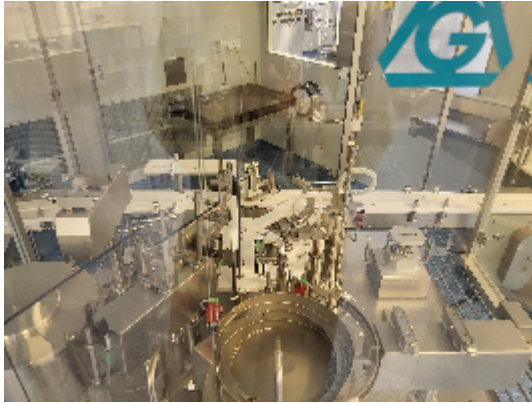


INTIMAC S.R.L.

Via XXV Aprile, 8
 21054 Fagnano Olona (VA) - Italia
 Tel. +39 0331 1693557
 email: inti@intisrl.it



Vial size	Sterilizing air temperature °C			Sterilizing air speed ± 0.02 m/s	Convcyer belt speed when running + 3 mm/min
	Min	Setting	Max		
2R	310	315	325	0.85	58
6R	315	320	330	0.05	70
10R	315	320	330	0.85	66
20R	315	320	330	0.85	64
50II	315	320	330	0.05	40



Dettagli prodotto

Categoria:	Linee Complete
Macchina:	Washer + Tunnel Steriline VSH02 + Filler Groninger KFVG251
Codice macchina:	23-1123
Costruttore:	Steriline
Anno di costruzione:	2008

Descrizione

Descrizione :

- Lavatrice + Tunnel + Filler per R&D scale-up o piccola produzione.
- Data di costruzione: 2008
- Tempo di esecuzione : solo 231 ore.
- Tutta la documentazione disponibile (Tecnico - FAT - SAT ecc.).

Composto da:

1. Lavatrice modello : Steriline RA-V2 - Seriale N.U109LV
2. Modello del tunnel di sterilizzazione : Sterilizza STC20 - Seriale N" U109TU
3. Riempitrice: Groninger. Modello KFVG 251. - Serie N.
4. Formati disponibili : 2R, 6R, 10R, 20R e 50H