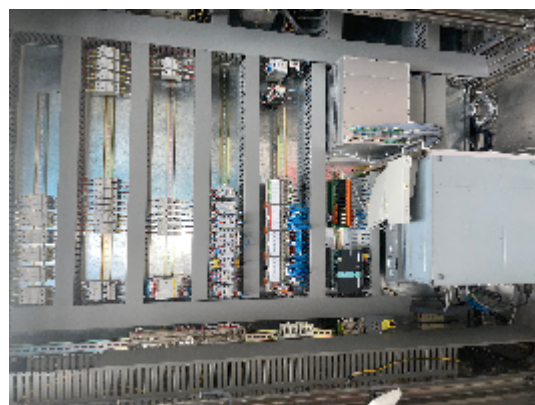




Steril Füll-und Verschließmaschinen IMA F2000

Fotos





Angaben zum Produkt

Kategorie:	Steril Füll-und Verschließmaschinen
Maschine:	F2000
Maschinencode:	22F250
Maschinenhersteller:	IMA
Baujahr:	n/a

Beschreibung

Die F2000 ist eine Maschine mit Lineartransport mit intermittierender Bewegung für die Verteilung von flüssigen Lösungen in zylindrischen Behältern. Die Maschine eignet sich besonders für die Verteilung von aseptischen Produkten, da sie sowohl in konventionellen Reinräumen als auch in Isotechniken arbeiten kann. Die Zuführung der Flaschen erfolgt über ein vorgeschaltetes Zuführband, das die Flaschen in den Einlaufstern einführt.

Sobald die Flaschen auf dem Einlaufstern angekommen sind, werden sie auf dem Zahnriemen positioniert, auf dem die antistatischen Polyethylen-Formstopfen und Polyethylen-Kontrastführungen für den positiven linearen Transport der Behälter mit Hilfe eines "Quick-Fit"-Systems eingesetzt werden.

Die Dosierung der Flaschen erfolgt während der Bewegung des Förderbandes, das Abfüllsystem wird von einer externen Einheit mit 8 Felxicon-Schlauchpumpen ausgeführt, die das Abfüllen der Flaschen synchron mit ihrer Bewegung vornimmt.

Sobald die Flaschen den Auslaufstern erreicht haben, werden sie auf einem Inline- oder 90°-Auslaufband mit unabhängigem Antrieb positioniert, das von einem Inverter gesteuert wird.

Die Maschine ist mit einer Ausleitstation auf einem motorisierten Band mit Anwendung von Saugnäpfen und Vakuum auf dem Auslaufstern für die Flaschen UND mit einer Vorrichtung zur Kontrolle der tatsächlichen Ausleitung der Behälter ausgestattet.