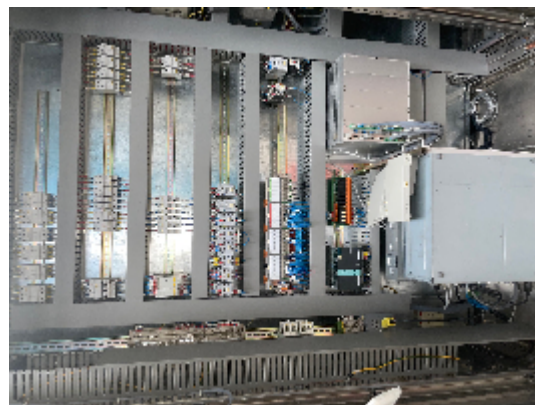




Llenadoras y Tapadoras para Inyectables IMA F2000

Fotos





Detalles del producto

Categoría:	Llenadoras y Tapadoras para Inyectables
Machine:	F2000
Machine code:	22F250
Fabricante:	IMA
Año de fabricación:	n/a

Descripción

La F2000 es una máquina de transporte lineal con movimiento intermitente, para distribuir soluciones líquidas en recipientes cilíndricos. La máquina es especialmente adecuada para la distribución de productos asépticos, ya que puede funcionar tanto en salas blancas convencionales como en isotérmicas.

Las botellas se alimentan mediante una cinta de alimentación ascendente que introduce las botellas en la estrella de entrada.

Una vez que las botellas han llegado a la estrella de entrada, se colocan sobre la cinta dentada en la que se insertan, mediante un sistema de "enganche rápido", los tapones moldeados de polietileno antiestático y las guías de contraste de polietileno para el transporte lineal positivo de los envases.

La dosificación de las botellas tiene lugar durante el movimiento de la cinta, el sistema de llenado lo realiza una unidad externa con 8 bombas peristálticas Felxicon, que realiza el llenado de las botellas sincronizándose con su movimiento.

Una vez que las botellas han llegado a la estrella de salida, se colocan en un transportador de salida en línea o a 90° con accionamiento independiente controlado por un inversor.

La máquina está equipada con una estación de rechazo sobre cinta motorizada con aplicación de ventosas y vacío en la estrella de salida de las botellas Y con un dispositivo de control del rechazo real del envase.