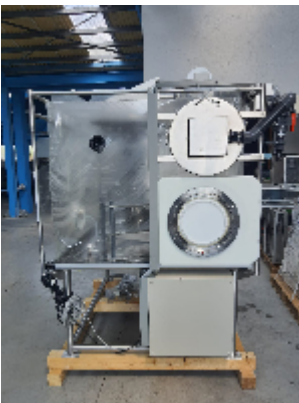
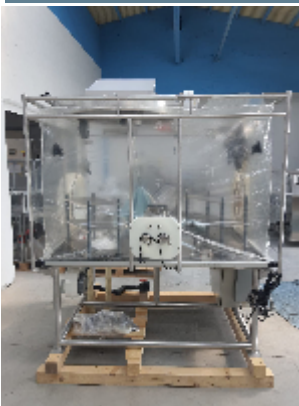




## Qualitätskontrolle Getinge-La Calhène Half-Suit Isolator

### Fotos





## Angaben zum Produkt

<b>Kategorie:</b>	Qualitätskontrolle
<b>Maschine:</b>	Half-Suit Isolator
<b>Maschinencode:</b>	22F297
<b>Maschinenhersteller:</b>	Getinge-La Calhène
<b>Baujahr:</b>	2003

## Beschreibung

Der Getinge-La Calhène Half-Suit Isolator (SWB) aus dem Jahr 2003 ist ein leckdichtes Gehäuse, das mit Transport- und Manipulationsmitteln ausgestattet ist, die eine geschlossene Umgebung gewährleisten. Dies ermöglicht den Schutz des Bedieners/Produkts vor mikrobiologischer und chemischer Kontamination, ohne die Umgebung zu beeinträchtigen. Der Halbanzug ist eine Erweiterung des Konzepts der Handschuhmanschette, die auf den gesamten Oberkörper angewendet wird. Dadurch kann sich der Bediener physisch innerhalb des Isolators aufhalten, während er mikrobiologisch außerhalb ist. Der offensichtliche Vorteil ist ein viel größerer ergonomischer Bereich im Vergleich zu Handschuhmanschetten. Die Konstruktionsmaterialien gewährleisten ein Höchstmaß an Fingerfertigkeit und Komfort für den Benutzer.

### SCHLÜSSEL-MERKMALE

Basis aus 316L-Edelstahl

Transparente, flexible PVC-Haube (0,3 mm dick)

Geschweißtes Gestell aus Edelstahl 304 L auf feststellbaren Rollen

Belüftungssystem mit mehr als 20 Luftwechsell pro Stunde und einem Überdruck von  $+30 \pm 10$  Pa (einstellbar)

Steuerung: - Manuelle Steuerung mit automatischer Druckregelung Typ "PARIS 1" - Automatische SPS-Steuerung (Siemens)

Einzelne Einlass- und Auslass-HEPA-Filter Die Manipulation erfolgt durch einen Halbanzug mit Handschuhen (austauschbar, ohne die Sterilität zu beeinträchtigen)