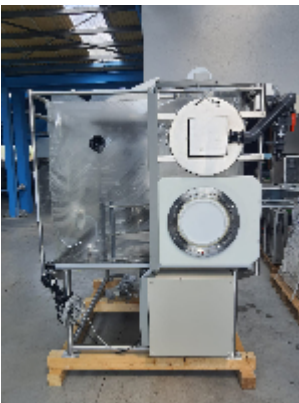
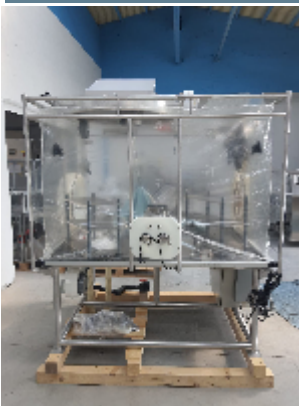




## контроль качества Getinge-La Calhène Half-Suit Isolator

### Фотографии





## Детали продукта

<b>категория:</b>	контроль качества
<b>машина:</b>	Half-Suit Isolator
<b>Код оборудования:</b>	22F297
<b>Сборка:</b>	Getinge-La Calhène
<b>Год сборки:</b>	2003

## описание

Полукостюмный изолятор Getinge-La Calhène (SWB) с 2003 года представляет собой герметичный корпус, оснащенный средствами перемещения и манипулирования, которые поддерживают замкнутую среду. Это позволяет обеспечить перекрестную защиту оператора/продукта от микробиологического и химического загрязнения без ущерба для окружающей среды. Полукостюм концептуально является продолжением концепции рукава перчатки, применяемой ко всей верхней части тела. Это позволяет оператору физически находиться внутри изолятора, а микробиологически - снаружи. Очевидным преимуществом является гораздо более широкий эргономический диапазон по сравнению с рукавами-перчатками. Материалы конструкции обеспечивают максимальную ловкость рук и комфорт для пользователя.

### ОСНОВНЫЕ ХАРАКТЕРИСТИКИ

Основа из нержавеющей стали 316L

Прозрачный гибкий навес из ПВХ (толщина 0,3 мм)

Сварная несущая рама из нержавеющей стали 304 L на блокируемых роликах

Система вентиляции, способная обеспечить более 20 смен воздуха в час, и положительное давление  $+30 \pm 10$  Па (регулируемое)

Система управления: - Ручное управление с автоматическим контролем давления типа "PARIS 1" -

Автоматическое управление PLC (Siemens)

Фильтры HEPA с одним входом и выходом Манипуляции осуществляются одним полукостюмом с перчатками (заменяются без нарушения стерильности)