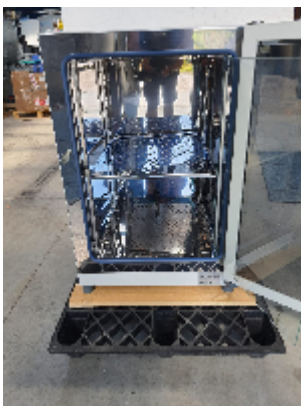
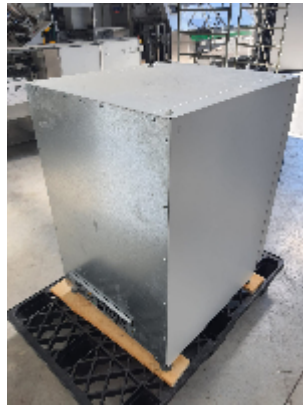




Inkubator Thermo Scientific IGS 180

Fotos



Angaben zum Produkt

Kategorie:	Inkubator
Maschine:	IGS 180
Maschinencode:	22F289
Maschinenhersteller:	Thermo Scientific
Baujahr:	2011

Beschreibung



INTIMAC S.R.L.

Via XXV Aprile, 8
21054 Fagnano Olona (VA) - Italia
Tel. +39 0331 1693557
email: inti@intisrl.it

Thermo Scientific Heratherm IGS180 Inkubator

Der Thermo Scientific Heratherm IGS180 Inkubator nutzt die Schwerkraftkonvektion für einen sanften Luftstrom und minimale Probentrocknung. Dieser Inkubator bietet einen Temperaturbereich von +5°C bis 75°C mit einer Gleichmäßigkeit von $\pm 0,6^\circ\text{C}$ und einer Stabilität von $\pm 0,2^\circ\text{C}$. Mit einer intuitiven Benutzeroberfläche und einer großen Vakuum-Fluoreszenzanzeige ist der Heratherm-Inkubator unglaublich benutzerfreundlich und einfach zu bedienen. Das Innere aus korrosionsbeständigem Edelstahl und die Innentür aus Glas sorgen für eine lange Lebensdauer und eine einfache Betrachtung der Proben.

Der Thermo Heratherm-Inkubator ist für eine vollständige Probensicherheit ausgelegt, einschließlich Anwendungen in pharmazeutischen, medizinischen, Lebensmittel- und Forschungslabors.
Thermo Scientific Heratherm IGS180 Inkubator Spezifikationen

Temperaturbereich Umgebungsbedingungen +5°C bis 75°C

Temperaturgleichmäßigkeit $\pm 0,6^\circ\text{C}$

Temperaturstabilität $\pm 0,2^\circ\text{C}$

Volumen 194 L (6,9 cu ft)

Innenabmessungen (T x B x H) 58,9 x 46,4 x 70,8 cm (23,2 x 18,3 x 27,9 Zoll)

Außenabmessungen (L x B x H) 73,8 x 64 x 92 cm (29,1 x 25,2 x 36,2 Zoll)

Elektrische Anforderungen 120 V, 60 Hz, 6 A, 720 W