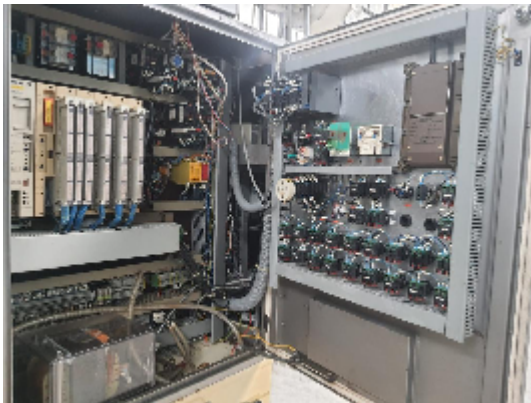
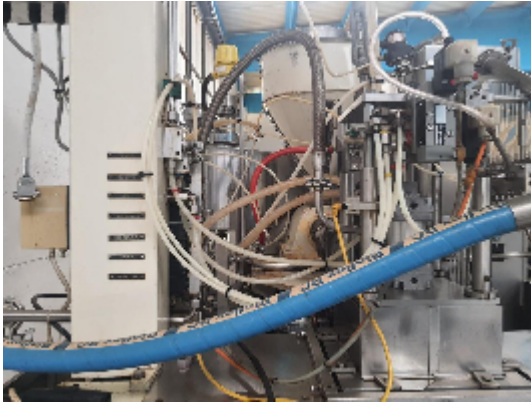




Steril Füll-und Verschleißmaschinen ROMMELAG 3012

Fotos





Angaben zum Produkt

Kategorie:	Blow-Fill-Seal Maschinen
Maschine:	3012
Maschinencode:	22F241
Maschinenhersteller:	ROMMELAG
Baujahr:	n/a

Beschreibung



Rommelag Typ 3012 BFS war zuletzt in Betrieb und wurde zur Abfüllung steriler pharmazeutischer Produkte in Unit-Dose-Fläschchen verwendet

- 1, 2, & 4ml Unit Dose Vials bei 3300 UDV's pro Stunde.

Zusätzlich verfügt die Maschine über die Werkzeuge zur Herstellung von 2,5, 5 und 10 ml Ampullen.

Enthalten:

- Die Formen werden mit der Maschine geliefert

-Förderbänder der Maschine

-NEU Engineering Polyloader.

-Virgin Gran Vakuumpumpe.

-Hydraulik 321-1.31-00-3 Hydraulikaggregat.

Vakuumpumpen-Baugruppe.

Betriebs- und Wartungsdokumentation.

Abmessungen und Gewicht:

-Gewicht: ca. 3500kgs -Länge: ca. 2130mm -Breite: ca.

1370mm -Höhe: ca. 2700mm

Emissionen:

-Lärm: 78 dB(A)

Dienstleistungen Spezifikationen:

Elektrisch:

-Gehäusetyp: IP54

-Versorgungsspannung: 400V 3 Phase V+N, PE -Frequenz: 50 HZ

-Strom: 65A

-Steuerspannung: 24V DC

-Hauptsicherung: 80A

-Rating Stromverbrauch: 30 kWh

Pneumatik:

-Luftdruck: 8 bar

-Max. Verbrauch: 250 l/min

Hydraulisch:

-Druck: max. 100 bar

-Hydraulikmotor: 7,5 kW

Sonstige Maschinendaten:

-Extruder Ø: 35 mm (24 D)

Extruder-Motor: 27kW

-Verwendetes Kunststoffgranulat: LDPE

-Plastifizierleistung für Kunststoffgranulat: 35 kg/h

Umgebungsbedingungen:

-Temperatur (Maschine):

- Lagertemperatur: 15-30 °C

- Betriebstemperatur: 15-30 °C