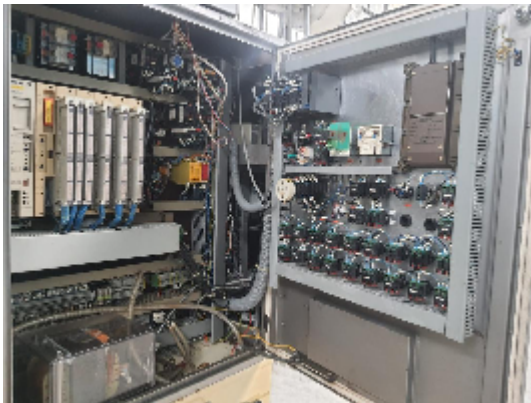
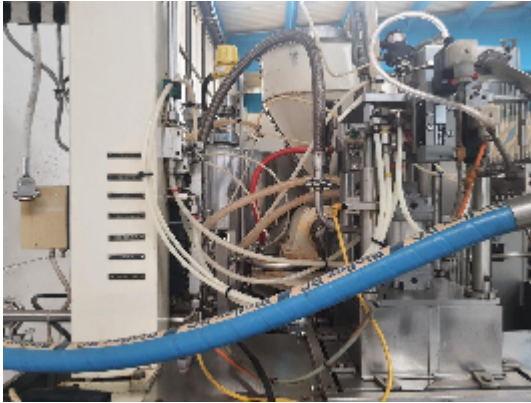




Llenadoras y Tapadoras para Inyectables ROMMELAG 3012

Fotos





Detalles del producto

Categoría:	Blow-Fill-Seal Equipos
Machine:	3012
Machine code:	22F241
Fabricante:	ROMMELAG
Año de fabricación:	n/a

Descripción



La Rommelag Tipo 3012 BFS estuvo operativa por última vez y se utilizó para llenar productos farmacéuticos estériles en viales de dosis unitarias

- viales de dosis unitarias de 1, 2 y 4 ml a 3300 UDV por hora.

Además, la máquina dispone de herramientas para producir ampollas de 2,5, 5 y 10 ml.

Incluido:

- Los moldes se suministran con la máquina
- Transportadores de la máquina
- Policargador de ingeniería NEU.
- Bomba de vacío Virgin Gran.
- Paquete hidráulico 321-1.31-00-3 de Hydraulik.
- Conjunto de la bomba de vacío.
- Documentación de funcionamiento y mantenimiento.

Dimensiones y peso:

-Peso: aprox. 3500kgs -Longitud: aprox. 2130mm -Ancho: aprox. 1370mm -Altura: aprox. 2700mm

Emisiones:

-Ruido: 78 dB(A)

Especificaciones de servicios:

Eléctrico:

- Tipo de caja: IP54
- Tensión de alimentación: 400V 3 fases V+N, PE -Frecuencia: 50 HZ
- Corriente: 65A
- Tensión de control: 24V DC
- Fusible principal: 80A
- Consumo de energía nominal: 30 kWh

Neumática:

- Presión del aire: 8 bar
- Máx. Consumo: 250 l/min

Hidráulica:

- Presión: máx. 100 bar
- Motor hidráulico: 7,5 kW

Otros datos de la máquina:

- Extrusora Ø: 35 mm (24 D)
- Motor de la extrusora: 27kW
- Granulado de plástico utilizado: LDPE
- Capacidad de plastificación del granulado plástico: 35 kg/h

Condiciones ambientales:

- Temperatura (máquina):
- Temperatura de almacenamiento: 15-30 °C
- Temperatura de funcionamiento: 15-30 °C