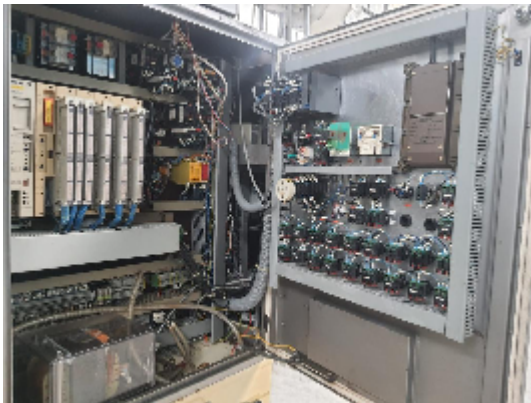
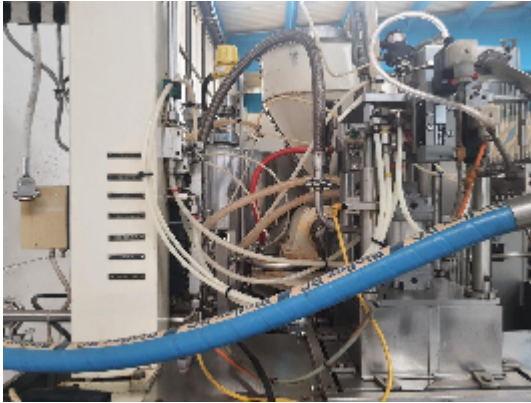




МАШИНЫ АСЕПТИЧЕСКОГО РОЗЛИВА И УКУПОРКИ ROMMELAG 3012

Фотографии





Детали продукта

категория:	УПАКОВОЧНЫЕ МАШИНЫ
машина:	3012
Код оборудования:	22F241
Сборка:	ROMMELAG
Год сборки:	n/a

описание



Rommelag Type 3012 BFS был в последний раз в эксплуатации и использовался для наполнения стерильных фармацевтических продуктов во флаконы с единичными дозами

- 1, 2 и 4 мл в ампулы для единичных доз со скоростью 3300 UDV в час.

Кроме того, на машине имеется оснастка для производства ампул объемом 2,5, 5 и 10 мл.

В комплекте:

- Формы будут поставляться вместе с машиной
- Машинные конвейеры
- NEU Engineering Polyloader.
- Virgin Gran Vacuum Pump.
- Гидравлический пакет Hydraulik 321-1.31-00-3.
- Вакуумный насос в сборе.
- Эксплуатационная и техническая документация.

Размеры и вес:

-Вес: ок. 3500 кг -Длина: ок. 2130 мм -Ширина: ок. 1370 мм - Высота: около 2700 мм.

Выбросы:

-Шум: 78 дБ(А)

Технические характеристики:

Электрические:

- Тип корпуса: IP54
- Напряжение питания: 400 В 3 фазы В+Н, РЕ -Частота: 50 Гц
- Ток: 65А
- Напряжение управления: 24 В пост. тока
- Главный предохранитель: 80А
- Номинальное энергопотребление: 30 кВтч

Пневматический:

- Давление воздуха: 8 бар
- Макс. Расход: 250 л/мин

Гидравлические:

- Давление: макс. 100 бар
- Гидравлический двигатель: 7,5 кВт

Прочие данные машины:

- Экструдер Ø: 35 мм (24 D)
- Двигатель экструдера: 27 кВт
- Используемый пластиковый гранулят: LDPE
- Производительность пластификации для пластикового гранулята: 35 кг/ч

Окружающие условия:

- Температура (машина):
- Температура хранения: 15-30 °C
- Рабочая температура: 15-30 °C