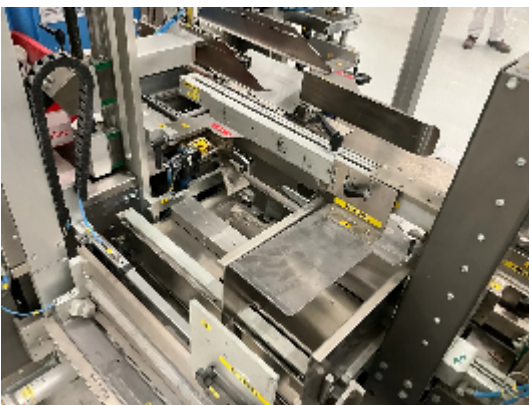
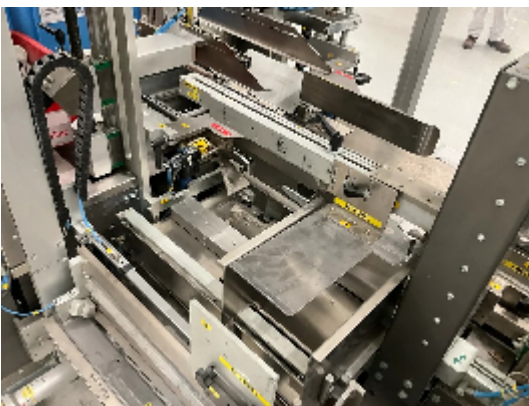
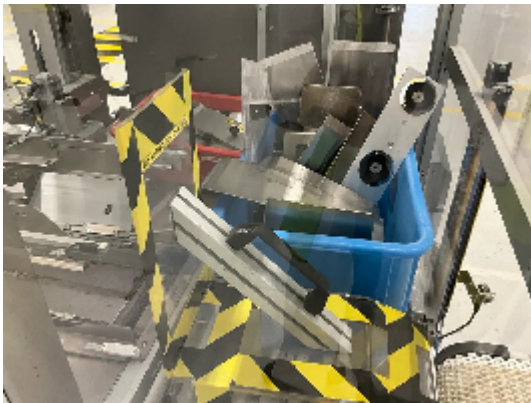
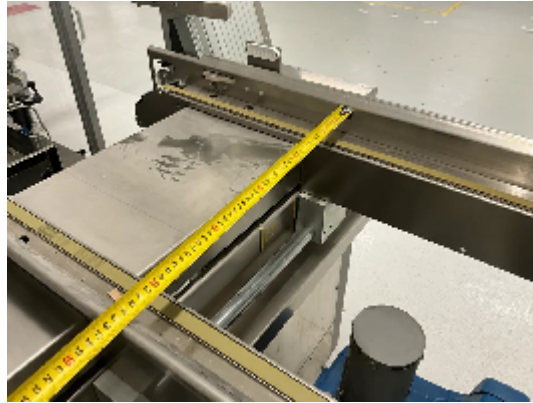




Etuyeuse / Encartonneuse IMA BFB CP18

Images





Détails du produit

Catégorie:	Etuyeuse / Encartonneuse
Machine:	CP18
Référence machine:	23-1225
Constructeur:	IMA BFB
Année:	2013

Description



INTIMAC S.R.L.

Via XXV Aprile, 8
21054 Fagnano Olona (VA) - Italia
Tel. +39 0331 1693557
email: inti@intisrl.it

L'encaisseuse automatique IMA BFB de 2012 a été conçue pour garantir une fiabilité maximale, une grande polyvalence, un encombrement minimum, des dimensions vraiment compactes et des caractéristiques de production élevées. Cette machine de nouvelle conception est particulièrement adaptée à l'insertion de cartons individuels rétractés ou de plateaux pré-collés de dimensions standardisées.

DOMAINE D'APPLICATION

Produits pharmaceutiques, chimiques, cosmétiques, alimentaires, diététiques, dispositifs médicaux.

PECULIARITE :

Système électrique, niveau sonore et protections de sécurité, conformes aux normes européennes.

Fermeture du carton par ruban adhésif et/ou application de colle thermofusible ou vinylique.

Des bras de prélèvement et des ventouses à ouverture forcée assurent le parfait équerrage du carton pendant la phase de remplissage. Le produit est empilé et introduit dans le carton ouvert.

La machine procède à la fermeture des rabats du carton et, selon la configuration, à la fermeture du carton.