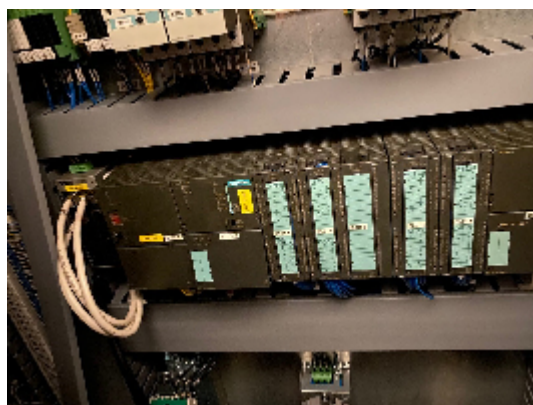




ИНСПЕКЦИОННЫЕ МАШИНЫ ДЛЯ АМПУЛ И ФЛАКОНОВ Lighthouse Instruments VISTA/THC IN-LINE

Фотографии



Детали продукта

категория:	продан
машина:	VISTA/THC IN-LINE
Код оборудования:	22f112
Сборка:	Lighthouse Instruments
Год сборки:	n/a



описание

VISTA/THC IN-LINE INSPECTION SYSTEM FOR OXYGEN, PRESSURE AND HUMIDITY для следующих флаконов

6 мл прозрачный флакон

10 мл прозрачный флакон

Прозрачная ампула 20 мл

Прозрачная ампула 25 мл

Прозрачная ампула 50 мл

Прозрачный флакон 100 мл

Устройство для проверки флаконов предназначено для автоматической и синхронной подачи отдельных флаконов к датчикам кислорода и давления для неразрушающего контроля содержания кислорода и общего давления в паровом пространстве флакона.

Флаконы загружаются на поворотный стол и подаются в систему непрерывно работающим конвейером, который также выполняет функцию дозирующего конвейера. Поток поступающих флаконов контролируется и дозируется двумя пневматическими барьерами, которые открываются и закрываются в зависимости от длины поступающей очереди. После того, как пробирки попадают на колесо инспекционной звезды, они проходят через датчик давления, а затем через датчик кислорода. Результат каждого измерения временно сохраняется в регистре прокрутки ПЛК до принятия решения о приеме или отбраковке флакона.

После проверки флаконы сходят с инспекционного звездолета на выходной конвейер или на один из двух конвейеров отбраковки. Первый конвейер отбраковки принимает флаконы, которые не были проверены (не измерены), а второй конвейер отбраковки принимает отбракованные флаконы на основе измеренных значений. Принятые флаконы удерживаются вакуумом в колесе инспекционной звезды до тех пор, пока они не пройдут ленты отбраковки. Когда флакон достигает выходного конвейера, он освобождается от вакуума. Если флакон должен быть отбракован, он освобождается от вакуума и устанавливается над нужным конвейером отбраковки. Затем флакон снимается с колеса со звездочками и переносится на полосу отбраковки.