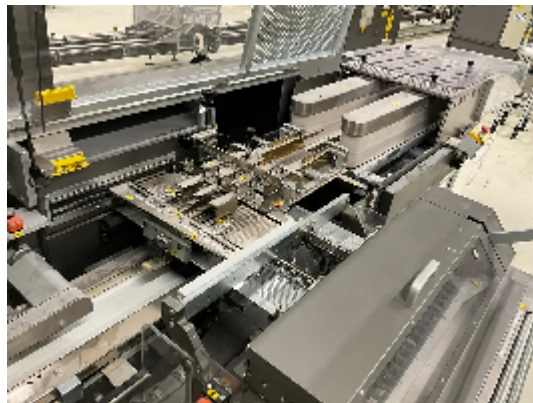




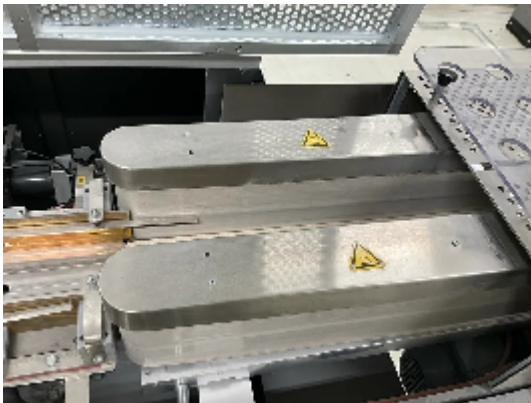
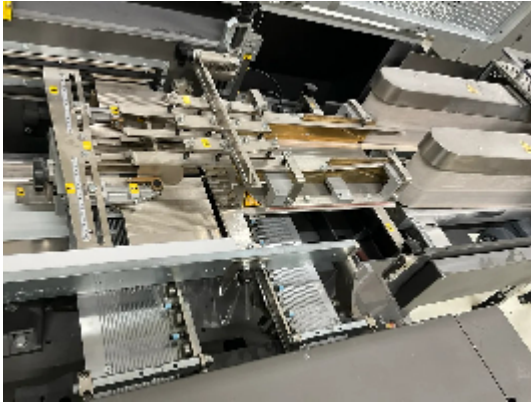
Machine de suremballage IMA BFB DIVISION 3711

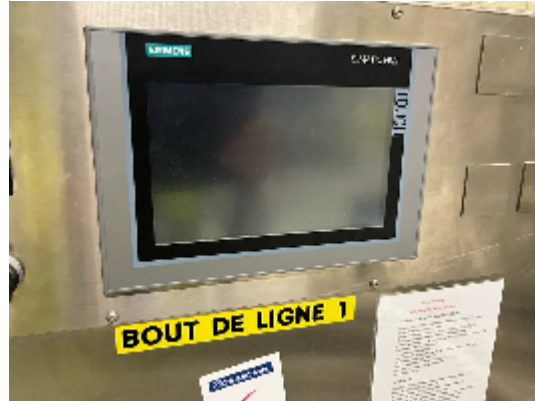
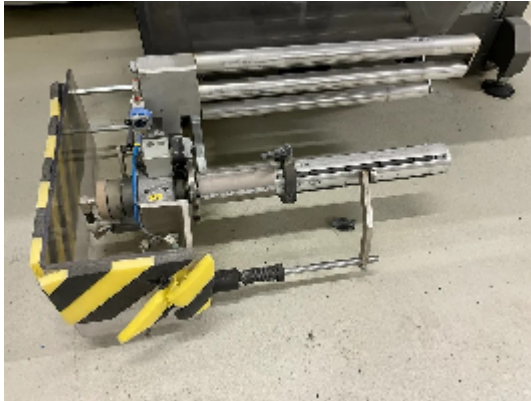
Images





INTIMAC S.R.L.
Via XXV Aprile, 8
21054 Fagnano Olona (VA) - Italia
Tel. +39 0331 1693557
email: inti@intisrl.it





Standard Horizontal feeding

Carton dimensions	A	B	C	
Min.	215	120	190	
Max.	550	350	350	
	a	b	c	
Product dimensions	Min.	35	12	60
	Max.	540	95	250
	R	Special version:	b max = 150	
	SELF ADHESIVE TAPES			
	H max.	Ø max.	L	
	50	76	380	50 / 20
	(2")	(3")	(15")	(2 1/4" x 3/4")

Détails du produit

Catégorie:	Fardeleuses / Cercleuses
Machine:	BFB DIVISION 3711
Référence machine:	23-1223
Constructeur:	IMA
Année:	2016

Description



INTIMAC S.R.L.

Via XXV Aprile, 8
21054 Fagnano Olona (VA) - Italia
Tel. +39 0331 1693557
email: inti@intisrl.it

Suremballage individuel ou multiple de haute qualité pour des produits réguliers. Equipées d'un dispositif de levage des rouleaux d'entraînement du film lors de l'élévation du produit, ces machines permettent d'utiliser des films extrêmement fins et d'éviter le glissement du film autour du produit, obtenant ainsi une finition parfaite du suremballage.

Conçus pour faciliter les procédures de nettoyage, les équipements utilisent des composants électriques standard Siemens et un automate Siemens. Le châssis en acier est étanche à l'huile et la lubrification se fait par bain d'huile.

La production du 3711 atteint 110 cycles/min pour des produits de taille un peu plus importante. Les procédures de changement sont rapides et faciles, ce qui permet d'éviter les temps d'arrêt indésirables.