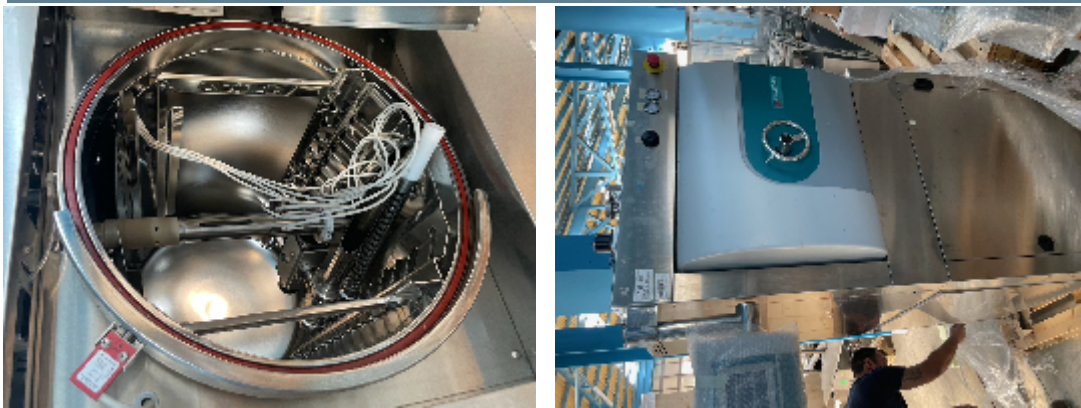




## Autoclavi/Forni Sterilizzatori/Liofilizzatori FEDEGARI FOB3

### Immagini



### Dettagli prodotto

<b>Categoria:</b>	Autoclavi/Forni Sterilizzatori/Liofilizzatori
<b>Macchina:</b>	FOB3
<b>Codice macchina:</b>	22MF182
<b>Costruttore:</b>	FEDEGARI
<b>Anno di costruzione:</b>	2011

### Descrizione



La serie di autoclavi da banco FOB è adatta a molte applicazioni, che la rendono una scelta perfetta per soddisfare le necessità di un laboratorio moderno, grazie alla combinazione di tecnologia e know-how costruttivo e può essere usato in ambienti molto diversi:

- Laboratori microbiologici pubblici e privati.
- Università e scuole superiori.
- Istituti di ricerca, laboratori biotech e life science.
- Laboratori diagnostici.
- Laboratori veterinari e ambientali.
- Laboratori per stress test su materiali.
- Laboratori di qualità in aziende farmaceutiche, alimentari, cosmetiche etc.

La FOB è adatta a soddisfare il trattamento di diversi tipi di carico, inclusi gli scarti di laboratorio con rischio patogeno, oltre che solidi porosi, strumenti imbustati e liquidi/mezzi di contrasto in contenitori aperti oppure chiusi ermeticamente.

Le autoclavi da banco della serie FOB sono usate in campi molto specializzati che richiedono processi validati e riproducibili, ma rimangono molto flessibili grazie alla grande varietà di opzioni dovute alla modularità delle nostre autoclavi.

FOB3-TS: 90 litri, porta a libro singola;

Il sistema di apertura e chiusura delle porte è unico nel suo genere, grazie al sistema brevettato di chiusura ermetica con guarnizione pneumatica, che garantisce tenuta stagna perfetta, affidabilità massima e sicurezza per l'utente. Inoltre, le autoclavi di questa serie sono dotate di un sistema di sicurezza, che impedisce l'apertura delle porte e garantisce una sicurezza maggiore all'utente.

Le camere, le valvole pneumatiche e i componenti idraulici sono realizzati in acciaio inossidabile 316L, con finiture elettrolucidate. La serie di autoclavi FOB è stata sviluppata per garantire un ampio e comodo accesso all'area tecnica per la manutenzione ordinaria e straordinaria.