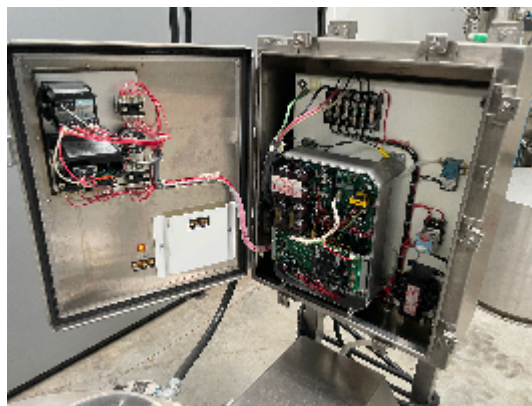




sphéroniseur Aeromatic-Fielder S700

Images



Détails du produit

Catégorie:	sphéroniseur
Machine:	le NICA Spheronizers S700
Référence machine:	22F251
Constructeur:	Aeromatic-Fielder
Année:	1998

Description



Développé spécifiquement pour l'industrie pharmaceutique, le NICA Spheronizers S700 de 1998 produit des pastilles sphériques à des taux de production rapides en utilisant une technologie brevetée pour maximiser les rendements.

Processus du Sphéroniseur NICA

Le sphéroniseur NICA se compose d'une roue horizontale avec un motif de friction spécial usiné sur sa surface supérieure ; elle tourne dans un bol cylindrique. Les extrudés en forme de spaghettis sont mis en lots et déposés sur la roue de filage où ils sont fracturés en courtes longueurs. Les interactions entre la roue de filage, la paroi et les granulés eux-mêmes font que l'extrudat est transformé en sphères.

Principes de fonctionnement

La distribution des tailles et les caractéristiques de surface des sphères sont contrôlées par la taille du lot, la vitesse, la durée du processus et, surtout, par les caractéristiques de la masse extrudée. Le sphéroniseur NICA est doté d'un "bord lisse" breveté sur la roue de friction afin d'éliminer le "fraisage" des granulés en développement, ce qui garantit une distribution étroite des tailles. Différents modèles de roues de friction peuvent être interchangeables pour répondre à des besoins particuliers. Pour la production en continu, plusieurs unités peuvent être combinées avec des équipements en amont et en aval appropriés pour former un ensemble extrêmement compact et flexible (comme la gamme NICA IPS de systèmes de granulation intégrés).

Gamme NICA

Les sphéroniseurs NICA sont disponibles en trois tailles : S250, S450 et S700. Le NICA S250 n'est disponible que dans le cadre du système intégré IPS5, un module de traitement disponible exclusivement avec le produit GEA PharmaConnect®. La S450 est disponible en tant que machine autonome et, avec une capacité de lot de 2 kg, elle convient à la fois au développement de produits et à la production à petite échelle. Le S450 est souvent intégré à un extrudeur NICA E140 pour former les machines IPS25 et IPS50.

Le sphéroniseur S700 a une capacité de production typique de 10 kg, ce qui lui confère une grande capacité de production lorsqu'il est associé à l'extrudeuse NICA E220 pour former les machines IPS100 et IPS200. Toutes les unités sont équipées de variateurs de vitesse et les S450 et S700 sont tous deux dotés d'un système de décharge pneumatique en standard, ce qui permet un fonctionnement à distance et l'intégration de l'usine.