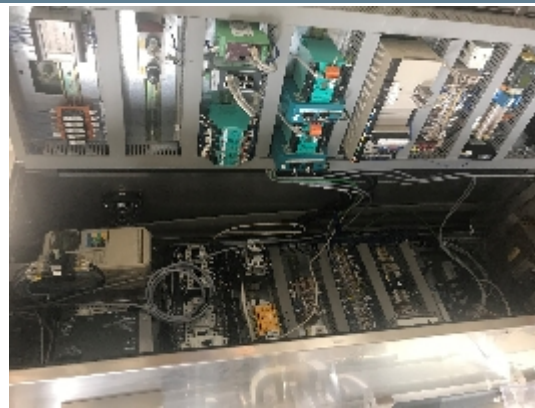




Kapselfüller/Kapselpolierer MG2 PLANETA

Fotos





Angaben zum Produkt

Kategorie:	Kapselfüller/Kapselpolierer
Maschine:	PLANETA
Maschinencode:	LB512
Maschinenhersteller:	MG2
Baujahr:	2001

Beschreibung



Die Kapselfüll- und Schliessmaschine MG2 PLANETA ist wie folgt ausgestattet:

1. Kapselfüll- und Schliessmaschine

Seriennummer 4601 Baujahr 2001

1500 kg

V400 HZ 50

KW12,2

Stundenleistung: Produktionsgeschwindigkeit der Maschine 120.000 Kapseln/Stunde

Verarbeitbare Kapselmate: 00,0,0L,1,1L,2,3,4,5, SUPRO A, SUPRO B, SUPRO C, SUPRO D, SUPRO E, DBA, DBA

Einbaubare Dosiereinheiten: Pulver, Pellets und Tabletten

2. Mikrotabletten-Dosiereinheit mit Ansaugung

Gewicht ca 250 kg

Fassungsvermögen des Produkttrichters: ca 5 Liter

Falls nur eine Dosiereinheit einbaut werden soll fehlt eine Blindabdeckung

Zwei MG2 Tische für die Dosiereinheiten fehlen

3. Gewichtskontrollsystem

Sartorius Statische Standard-Feinwaage

Druckluft 6 bar

4. Saugluft-/Vakuumeinheit

5. Standard-Sauggebläse

Anschlussleitung 1,5 PS

Unterdruck: Durchsatz pro Anschluss: 45 dm³/sec

Unterdruck: 140 mbar

6. Standard-Vakuumpumpe

Förderleistung: 40 m³/h

Vakuumpwert 60kPA

Leerkapselzuführung CFS vorhanden,

Produktzuführung Piap Vakuum Förderer

Folgende Materialien fehlen:

- MG2 Hubwagen für den Ausbau der verschiedenen Dosiereinheiten
- Falls nur eine Dosiereinheit einbaut werden soll fehlt eine Blindabdeckung
- Zwei MG2 Tische für die Dosiereinheiten