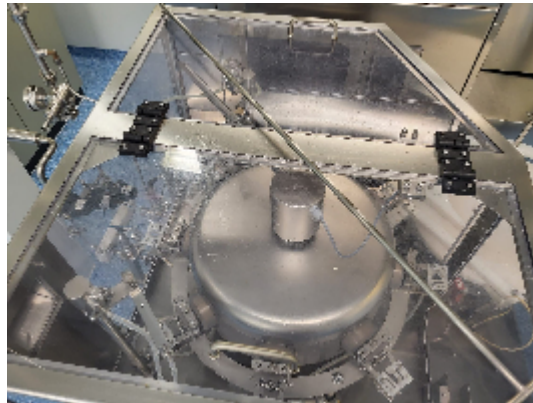
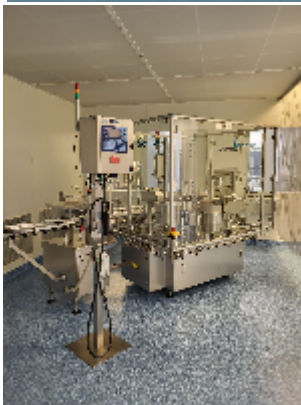




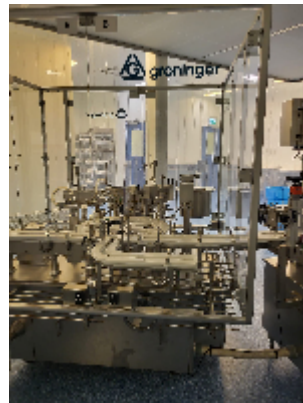
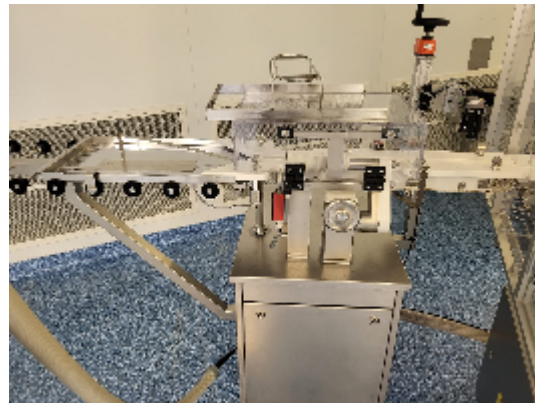
Lignes Complètes Steriline Washer + Tunnel Steriline VSH02 + Filler Groninger KFGV251

Images





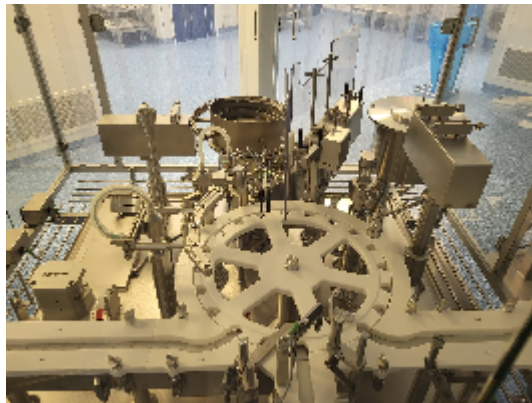
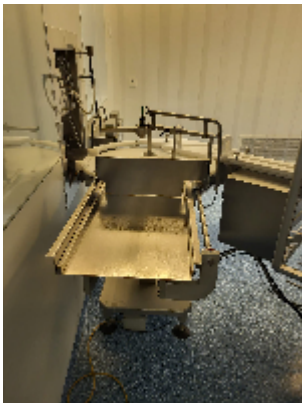
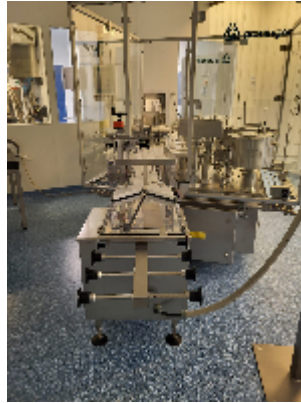
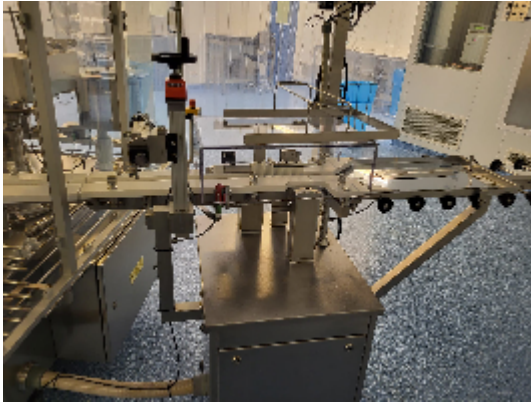
INTIMAC S.R.L.
Via XXV Aprile, 8
21054 Fagnano Olona (VA) - Italia
Tel. +39 0331 1693557
email: inti@intisrl.it



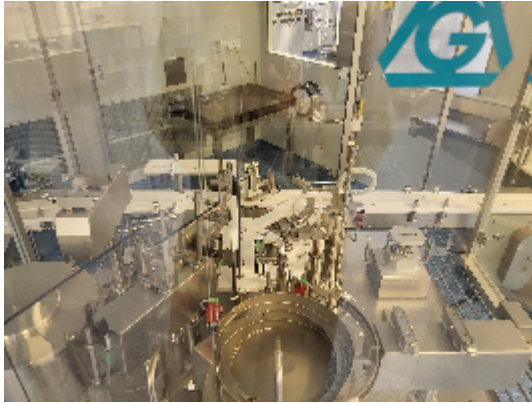


INTIMAC S.R.L.

Via XXV Aprile, 8
 21054 Fagnano Olona (VA) - Italia
 Tel. +39 0331 1693557
 email: inti@intisrl.it



Vial size	Sterilizing air temperature °C			Sterilizing air speed ± 0.02 m/s	Convcyer belt speed when running + 3 mm/min
	Min	Setting	Max		
2R	310	315	325	0.85	58
6R	315	320	330	0.05	70
10R	315	320	330	0.85	66
20R	315	320	330	0.85	64
50II	315	320	330	0.05	40



Détails du produit

Catégorie:	Lignes Complètes
Machine:	Washer + Tunnel Steriline VSH02 + Filler Groninger KFVG251
Référence machine:	23-1123
Constructeur:	Steriline
Année:	2008

Description

Description :

- Laveuse + Tunnel + Remplisseuse pour la R&D ou la petite production.
- Date de construction : 2008
- Durée : 231 heures seulement.
- Toute la documentation disponible (technique – FAT – SAT, etc.).

Composé de :

1. Modèle de laveuse : Steriline RA-V2 -
2. Modèle de tunnel de stérilisation : Steriline STC20 -
3. Remplisseur : Groninger. Modèle KFVG 251. –
4. Formats disponibles : 2R, 6R, 10R, 20R et 50H