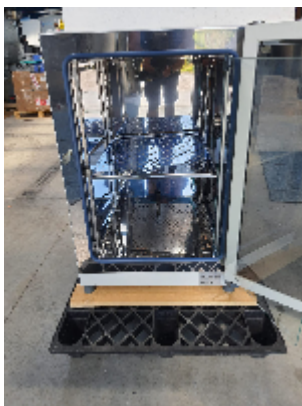
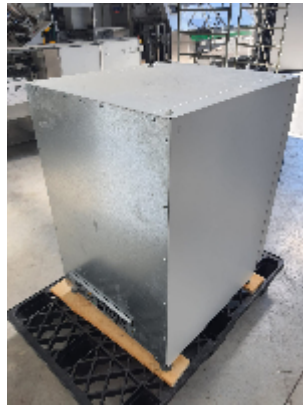




## Incubateur Thermo Scientific IGS 180

### Images



### Détails du produit

<b>Catégorie:</b>	Incubateur
<b>Machine:</b>	IGS 180
<b>Référence machine:</b>	22F289
<b>Constructeur:</b>	Thermo Scientific
<b>Année:</b>	2011

### Description



**INTIMAC S.R.L.**

Via XXV Aprile, 8  
21054 Fagnano Olona (VA) - Italia  
Tel. +39 0331 1693557  
email: inti@intisrl.it

---

### Incubateur Thermo Scientific Heratherm IGS180

L'incubateur Thermo Scientific Heratherm IGS180 utilise la convection par gravité pour un flux d'air doux et un séchage minimal des échantillons. Cet incubateur offre une plage de température allant de la température ambiante de +5°C à 75°C avec une uniformité de  $\pm 0,6^{\circ}\text{C}$  et une stabilité de  $\pm 0,2^{\circ}\text{C}$ . Avec une interface intuitive et un grand affichage fluorescent sous vide, l'incubateur Heratherm est incroyablement facile à utiliser et convivial. L'intérieur en acier inoxydable résistant à la corrosion et la porte interne en verre permettent une longue durée de vie et facilitent la visualisation des échantillons.

L'incubateur Thermo Heratherm est conçu pour une sécurité totale des échantillons, notamment pour des applications dans les laboratoires pharmaceutiques, médicaux, alimentaires et de recherche.  
Spécifications de l'incubateur Thermo Scientific Heratherm IGS180

Plage de température ambiante +5°C à 75°C

Uniformité de la température  $\pm 0,6^{\circ}\text{C}$

Stabilité de la température  $\pm 0,2^{\circ}\text{C}$

Volume 194 L (6.9 cu ft)

Dimensions intérieures (P x L x H) 58,9 x 46,4 x 70,8 cm (23,2 x 18,3 x 27,9 in)

Dimensions extérieures (L x l x h) 73,8 x 64 x 92 cm (29,1 x 25,2 x 36,2 in)

Exigences électriques 120V, 60Hz, 6A, 720W