



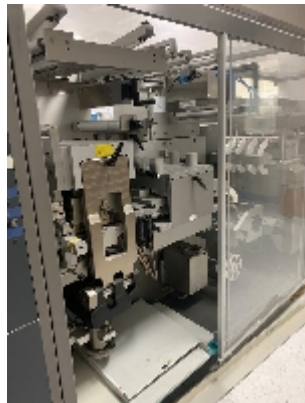
Lineas Completas Uhlmann UPS 1070 - C 2404

Fotos



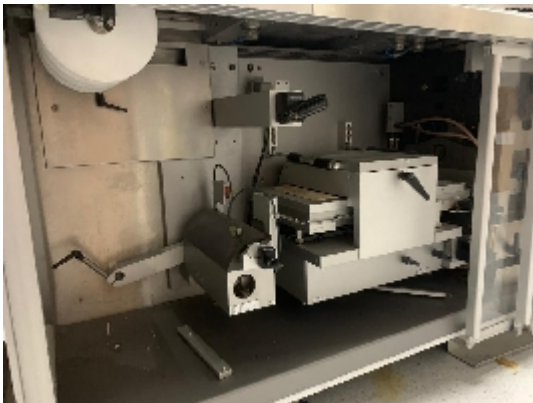


INTIMAC S.R.L.
Via XXV Aprile, 8
21054 Fagnano Olona (VA) - Italia
Tel. +39 0331 1693557
email: inti@intisrl.it



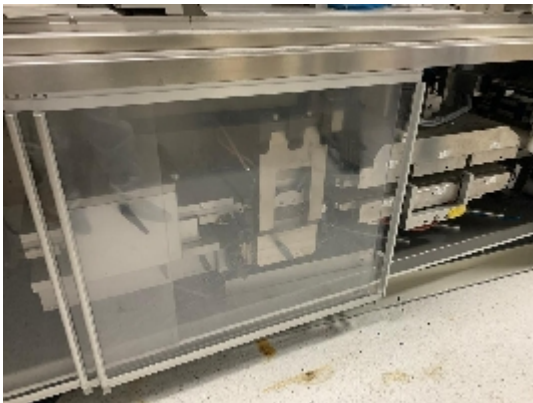


INTIMAC S.R.L.
Via XXV Aprile, 8
21054 Fagnano Olona (VA) - Italia
Tel. +39 0331 1693557
email: inti@intisrl.it



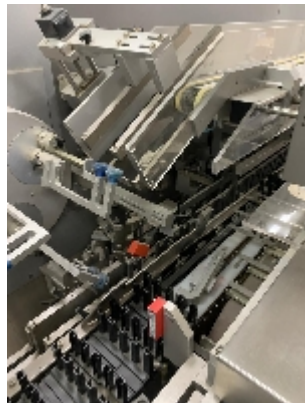


INTIMAC S.R.L.
Via XXV Aprile, 8
21054 Fagnano Olona (VA) - Italia
Tel. +39 0331 1693557
email: inti@intisrl.it



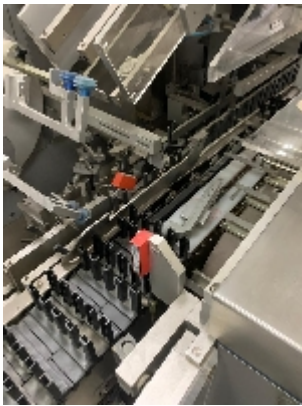
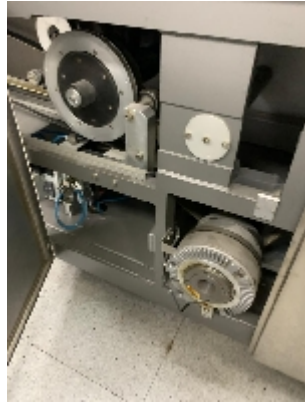


INTIMAC S.R.L.
Via XXV Aprile, 8
21054 Fagnano Olona (VA) - Italia
Tel. +39 0331 1693557
email: inti@intisrl.it





INTIMAC S.R.L.
Via XXV Aprile, 8
21054 Fagnano Olona (VA) - Italia
Tel. +39 0331 1693557
email: inti@intisrl.it





Detalles del producto

Categoría:	Lineas Completas
Machine:	UPS 1070 - C 2404
Machine code:	LB259
Fabricante:	Uhlmann
Año de fabricación:	2000

Descripción



INTIMAC S.R.L.

Via XXV Aprile, 8
21054 Fagnano Olona (VA) - Italia
Tel. +39 0331 1693557
email: inti@intisrl.it

Linea Completa para blister Uhlmann UPS 1070 - C 2404

Blisteratrice UPS 1070:

- actualización completa ELAU con pantalla TFT Touchcontrol de 15"; - Revisión mecánica completa
- Regulación lateral de la película de formación
- Tabla de corte y de unión
- Detección de los empalmes
- Estación de calefacción de 3 zonas
- Cajas de alimentación berlex con control del nivel del producto
- Safety flap -Inspección de la cámara para el producto, la posición de impresión y la verificación del producto después del sellado
- Soporte de desenrollado de la tapa de la parte posterior para incluir la tabla de corte y de unión, detección de la unión (en el interior y en el exterior), monitorización del nivel bajo, control de la paletilla de inversión y de la cinta lateral
- Estación de sellado
- Estación de contacto
- Estación de gofrado
- Estación de punzonado
- Salida de la cinta al vacío
- Actualización a la neumática principal con válvula de descarga de aire

Datos técnicos:

Max. salida: 1200 blister/min.

Ancho de la hoja: mínimo 150 mm, máximo 300 mm

Índice ET: min 130 mm, máx 280 mm

Índice MT: min 30 mm, máx 120 mm

Blisterlanes: máx 3 carriles

Longitud del blister: min 30 mm, máx 120 mm

Anchura del blister: mín 60 mm, máx 284 mm

Profundidad de formación: máx 10 mm (lámina de PVC) máx 8/10 mm (lámina de aluminio)

Estuchadora Uhlmann C 2404

Año: 2000

Tensión nominal: 3/PE AC 380 V, 80 Hz

Corriente nominal: 7,5 A

Fusible de reserva: 20 A