



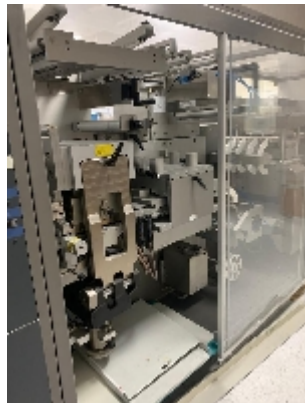
КОМПЛЕКСНЫЕ ЛИНИИ Uhlmann UPS 1070 - C 2404

Фотографии



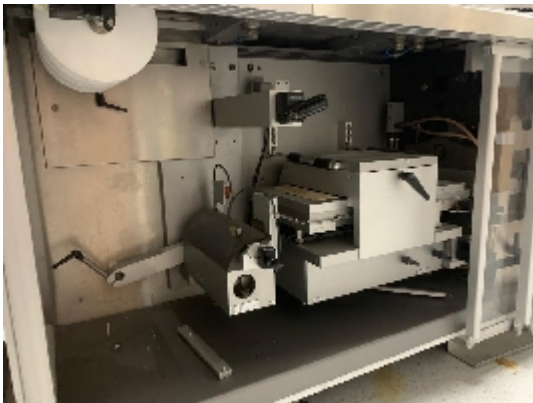


INTIMAC S.R.L.
Via XXV Aprile, 8
21054 Fagnano Olona (VA) - Italia
Tel. +39 0331 1693557
email: inti@intisrl.it



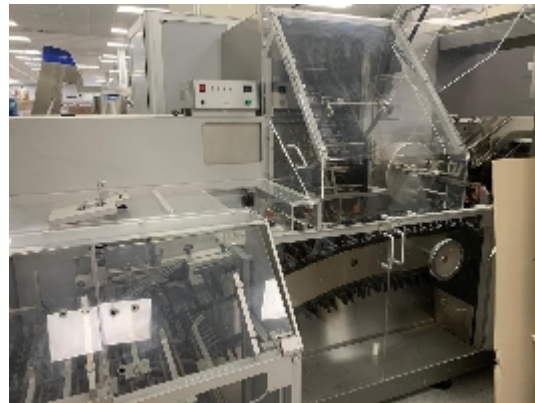
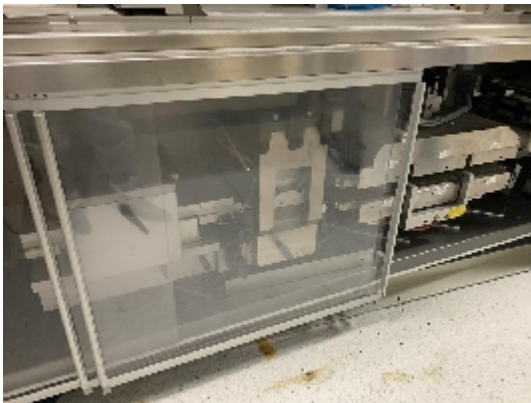


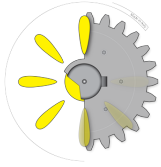
INTIMAC S.R.L.
Via XXV Aprile, 8
21054 Fagnano Olona (VA) - Italia
Tel. +39 0331 1693557
email: inti@intisrl.it



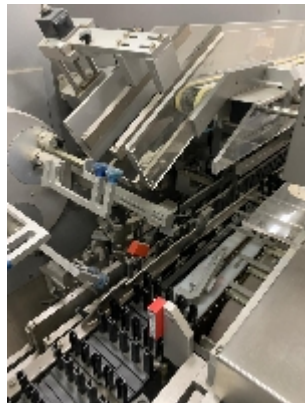


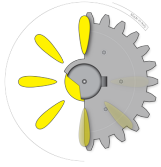
INTIMAC S.R.L.
Via XXV Aprile, 8
21054 Fagnano Olona (VA) - Italia
Tel. +39 0331 1693557
email: inti@intisrl.it



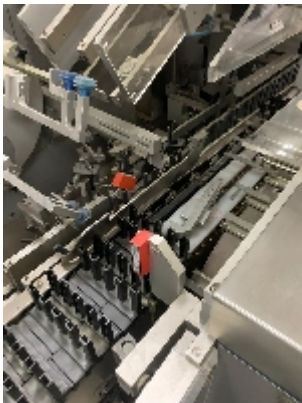


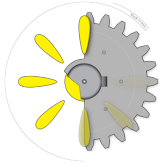
INTIMAC S.R.L.
Via XXV Aprile, 8
21054 Fagnano Olona (VA) - Italia
Tel. +39 0331 1693557
email: inti@intisrl.it





INTIMAC S.R.L.
Via XXV Aprile, 8
21054 Fagnano Olona (VA) - Italia
Tel. +39 0331 1693557
email: inti@intisrl.it

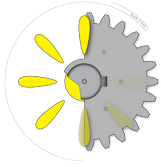




Детали продукта

категория:	КОМПЛЕКСНЫЕ ЛИНИИ
машина:	UPS 1070 - C 2404
Код оборудования:	LB259
Сборка:	Uhlmann
Год сборки:	2000

описание



Полная линия для волдыря Uhlmann UPS 1070 - C 2404

UPS 1070:

- Полное обновление ELAU с 15-дюймовым экраном TFT TouchControl;
- Полный механический обзор
- Боковое регулирование формирующей пленки
- Резка и присоединение таблицы
- Обнаружение посягающих
- 3-зонная тепловая станция
- Verlex коробки питания с контролем уровня продукта
- Безопасность лоскут - Проверка камеры для продукта, положение печати и проверки продукта после герметизации
- Обложка разворачивание поддержки со спины, чтобы включить резки и присоединения таблицы, обнаружение соединения (внутри и снаружи), низкий уровень мониторинга, инверсии плечо управления и боковой ленты
- Станция запечатывания
- Контактная станция
- Эмбоссинг станции
- Станция ударов
- Вакуумная лента выход
- Модернизация до основной шины с выхлопным клапаном воздуха

Технические данные:

Максимальная мощность: 1200 волдырь/ мин.

Ширина листа: мин 150 мм, максимум 300 мм

ET индекс: мин 130 мм, максимум 280 мм

Индекс MT: мин 30 мм, максимум 120 мм

Blisterlanes: максимум 3 полосы движения

Длина пузыри: мин 30 мм, максимум 120 мм

Ширина пузыри: мин 60 мм, максимум 284 мм

Формирование глубины: максимум 10 мм (Лист ПВХ) максимум 8/10 мм (алюминиевая фольга)

Ульман С 2404

Год выпуска: 2000

Рейтинг: 3/PE AC 380 V, 80 Гц

Рейтинговый ток: 7.5 А