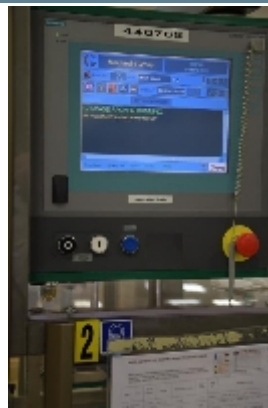




## Kartonierer/Kartonpacker MARCHESINI GROUP MCP 840

### Fotos





## Angaben zum Produkt

|                             |                  |
|-----------------------------|------------------|
| <b>Kategorie:</b>           | Verkauft         |
| <b>Maschine:</b>            | MCP 840          |
| <b>Maschinencode:</b>       | IT370            |
| <b>Maschinenhersteller:</b> | MARCHESINI GROUP |
| <b>Baujahr:</b>             | 2014             |

## Beschreibung

MCP sind automatische Casepacker-Palettierer, horizontale oder vertikale automatische Monoblock-Maschinen, die geeignet sind, Kartons von einem motorisierten Förderband aufzunehmen, zu sammeln und in den Koffer einzuführen, ihn mit selbstklebendem, nicht überlappendem Klebeband zu versiegeln und die Koffer zu palettieren. Der Casepacker-Palettierer ist eine Monoblock-Maschine, die aus einem Casepacker und einem Palettierer besteht. Funktionen, die von einem Industrie-PC mit Farbmonitor programmiert und gesteuert werden. Speicherung von Konfiguration und Größen.

### CASEPACKER-ABSCHNITT

Das Gehäusemagazin ist ein langes Förderband, das sich 450 mm vom Boden entfernt befindet. Es ermöglicht das Platzieren von mehr Stapeln flacher Kisten über die gesamte Länge und eines Stapels im Aufnahmebereich. Die Koffer werden von der Oberseite des Stapels aufgenommen. Kartons, die von der vorgeschalteten Maschine kommen, werden horizontal auf einem Förderband gesammelt und von einem Pick & Place direkt in den Trichter überführt, wodurch die Kartons von unten nach oben gestapelt werden. Sobald die Sortierung abgeschlossen ist, bewegen sich der Drücker und der Trichter, mechanisch angetrieben, in Richtung des offenen Gehäuses, um eine Kartonübertragung zu erreichen. Nach dem Einbringen der Kartons in den Koffer wird dieser mittels Transportketten zu den Klappenfalt- und Bandschließstationen überführt. Der geschlossene Versender wird auf dem motorisierten Rollenförderer zur Übergabe an die Palettierer-Kommissionierstation entladen.

### PALLETISIERENDER ABSCHNITT

Mit Hilfe des anthropomorphen „Roboterarms“ bei 4 freien Seitenbewegungen werden Kartons im Palettierbereich gesammelt und dann auf die Standardpalette gelegt.

### MASCHINE KOMPLETT MIT:

Sicherheitsschutz aus Methacrylat mit Mikroschaltern und Sicherheitsvorkehrungen für einen sicheren Betrieb gemäß den CE-Normen. Maschine mit CE-Zeichen geliefert. Maschine komplett mit Größe Teilen für eine Einzugskartongröße, ein Sortiermuster, eine Kartongröße mit nicht überlappendem Klebeband und eine Palettengröße.

### PRODUKTAUSWAHL

Breite: 160 mm - 500 mm

Höhe: 120 mm - 350 mm

Länge: 120 mm - 350 mm

Fall / min: bis zu 10