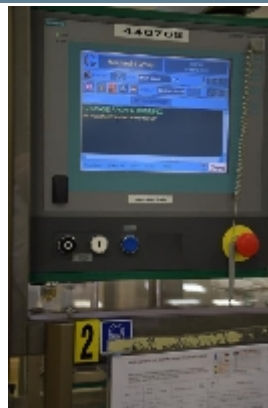




Estuchadoras/Empaquetadoras MARCHESINI GROUP MCP 840

Fotos





Detalles del producto

Categoría:	Vendido
Machine:	MCP 840
Machine code:	IT370
Fabricante:	MARCHESINI GROUP
Año de fabricación:	2014

Descripción

Las MCP son máquinas automáticas de paletizado, horizontal o vertical, monobloque automáticas aptas para recibir cajas en la cinta de alimentación, agruparlas, introducirlas en cartón, cerrar este último con cinta adhesiva no envolvente y luego prever el paletizado. El Cartopaletizer es una máquina monobloque compuesta por un Case Packer y un Paletizer. Funciones programadas y controladas por un PC industrial con monitor a color. Configuración de tamaño y almacenamiento.

SECCIÓN DE EMBALAJE

La sección de estuchado consta de una sólida estructura de soporte que contiene todos los movimientos mecánicos y motores de accionamiento de la estuchadora y paletizadora. La máquina fue diseñada y construida con tecnología de balcones para reducir radicalmente las intervenciones de mantenimiento mecánico y lubricación. Las partes mecánicas están protegidas de la suciedad y el polvo ya que están completamente aisladas de la zona de trabajo y transporte de cartón. El sistema eléctrico del monobloque está contenido en un armario deslizante ubicado en la parte posterior de la estructura de la máquina empacadora de cajas. El deslizamiento del armario permite la accesibilidad a todos los mecanismos. Cada movimiento del Cartopaletizer es impulsado por un motor sin escobillas controlado por PC.

Los ajustes por cambio de formato de cartón en altura "B" Ancho y "H" Alto se realizan mediante servomotores controlados directamente desde el panel de operador. La longitud "A" se gestiona automáticamente con la configuración de formato de la PC. La tolva, la placa de extracción de producto Pick & Place y el empujador deben reemplazarse según el tamaño. Las piezas perfiladas, al ser de ajuste rápido, requieren un uso mínimo de herramientas. Diseñado y fabricado de acuerdo con las buenas normas de fabricación cGMP, se suministra con la marca OE.

SECCIÓN DE PALETIZACIÓN

El paletizador es capaz de agrupar, en un palet estándar, las cajas de cartón procedentes de la empacadora de cajas. La estructura actual con brazo antropomórfico con 4 grados de libertad, casa la experiencia del paletizador cartesiano, mejorando su rendimiento y flexibilidad de aplicación. El brazo, fabricado con placas de aluminio anodizado, confiere resistencia y rigidez a la estructura a la hora de recoger y depositar los cartones.

Cabezal de recogida de producto por vacío y rotación de 360 grados. Carga y descarga manual del palet en las guías especiales. Predisposición para el montaje de dispositivos automáticos de carga y descarga de palets.

GAMA DE PRODUCTOS

Ancho: 160 mm - 500 mm

Altura: 120 mm - 350 mm

Longitud: 120 mm - 350 mm

Minutos de velocidad de la caja / min: hasta 10