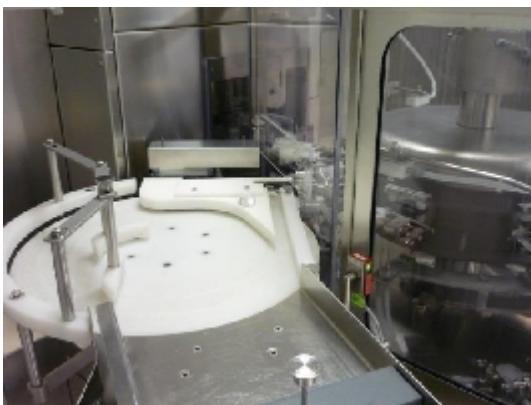
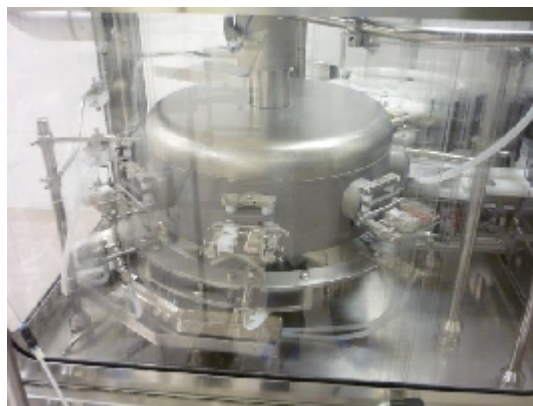
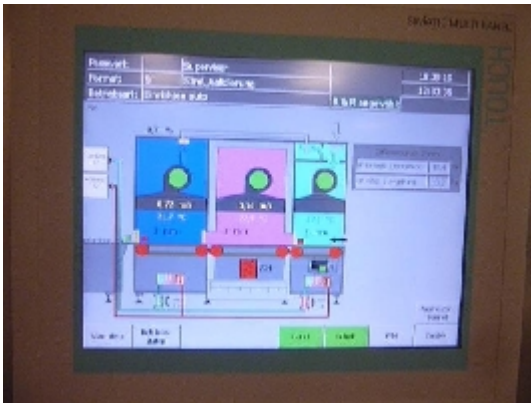




Steril Füll-und Verschließmaschinen Inova VFVM231

Fotos







Angaben zum Produkt

Kategorie:	Verkauft
Maschine:	VFVM231
Maschinencode:	IT366
Maschinenhersteller:	Inova
Baujahr:	2007

Beschreibung



INTIMAC S.R.L.

Via XXV Aprile, 8
21054 Fagnano Olona (VA) - Italia
Tel. +39 0331 1693557
email: inti@intisrl.it

Komplette Linie für sterile Vials bestehend aus:

Waschmaschine

Hersteller INOVA

Typ VWM-C

Jahr 2007

elektrisch 230/400 / 50Hz / 29A

steriler Tunnel

Hersteller INOVA

Typ SHT-C

Jahr 2007

Full- und Verschlussmaschine

Hersteller INOVA

Typ VFVM231

Jahr 2007

Elektrisch 230 / 400V / 50Hz / 20A (Schutz) / 3A (Stromversorgung)

Einzelheiten:

Vor- / Befüll- / Nach-Tankstelle

Kapazität für Vials R2 / R6 / R8 ca. 1500 V / h

Kapazität für Vials R10 ca. 1300 V / h

Kapazität für VialsR50 ca. 400 V / h