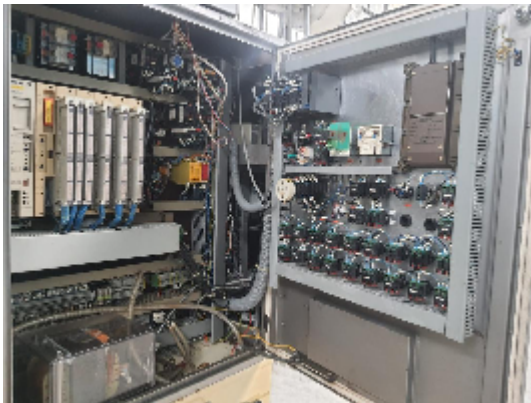
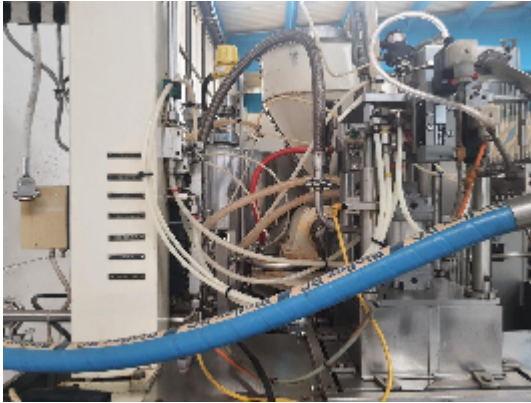




## Remplisseuse e Boucheuse Stérile ROMMELAG 3012

### Images





## Détails du produit

<b>Catégorie:</b>	Souffler / Remplir / Sceller
<b>Machine:</b>	3012
<b>Référence machine:</b>	22F241
<b>Constructeur:</b>	ROMMELAG
<b>Année:</b>	n/a

## Description



**INTIMAC S.R.L.**

Via XXV Aprile, 8  
21054 Fagnano Olona (VA) - Italia  
Tel. +39 0331 1693557  
email: inti@intisrl.it

Le dernier BFS de type 3012 de Rommelag était opérationnel et utilisé pour remplir des produits pharmaceutiques stériles dans des flacons de doses unitaires.

- flacons à dose unitaire de 1, 2 et 4ml à 3300 UDV par heure.

En outre, la machine dispose de l'outillage nécessaire pour produire des ampoules de 2,5, 5 et 10 ml.

Inclus :

- Les moules seront fournis avec la machine
- Convoyeurs de la machine
- Polyloader de NEU Engineering.
- Pompe à vide Virgin Gran.
- Groupe hydraulique 321-1.31-00-3 de Hydraulik.
- Assemblage de la pompe à vide.
- Documentation de fonctionnement et de maintenance.

Dimensions et poids :

-Poids : environ 3500kgs -Longueur : environ 2130mm -Largeur : environ. 1370mm -Hauteur : environ 2700mm

Émissions :

-Bruit : 78 dB(A)

Spécifications des services :

Électrique :

- Type de boîtier : IP54
- Tension d'alimentation : 400V 3 phases V+N, PE Fréquence : 50 HZ
- Courant : 65A
- Tension de commande : 24V DC
- Fusible principal : 80A
- Consommation électrique nominale : 30 kWh

Pneumatique :

- Pression de l'air : 8 bar
- Consommation max. Consommation : 250 l/min

Hydraulique :

- Pression : max. 100 bar
- Moteur hydraulique : 7,5 kW

Données diverses de la machine :

- Extrudeuse Ø : 35 mm (24 D)
- Moteur de l'extrudeuse : 27kW
- Granulés de plastique utilisés : LDPE
- Capacité de plastification des granulés plastiques : 35 kg/h

Conditions ambiantes :

- Température (machine) :
- Température de stockage : 15-30 °C
- Température de fonctionnement : 15-30 °C