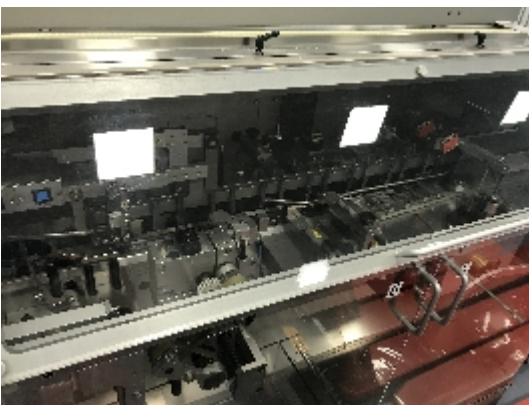
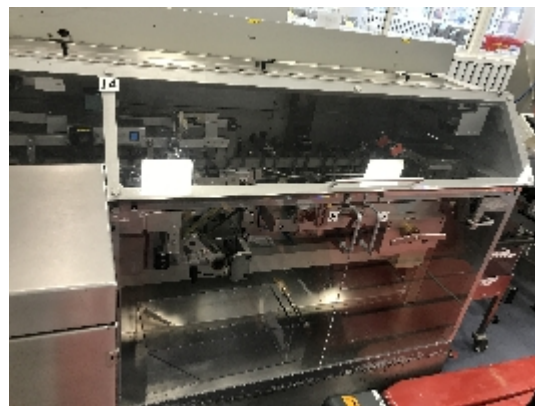
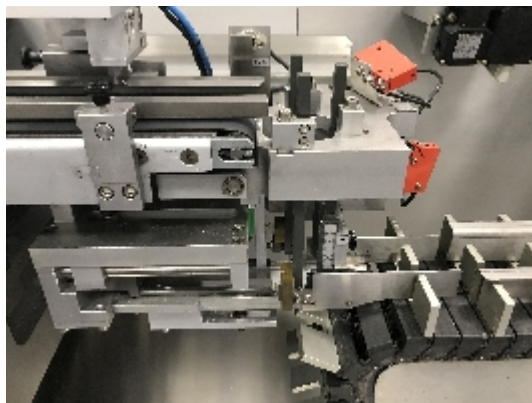
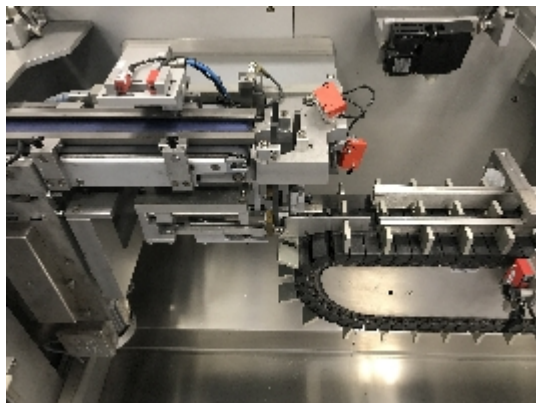
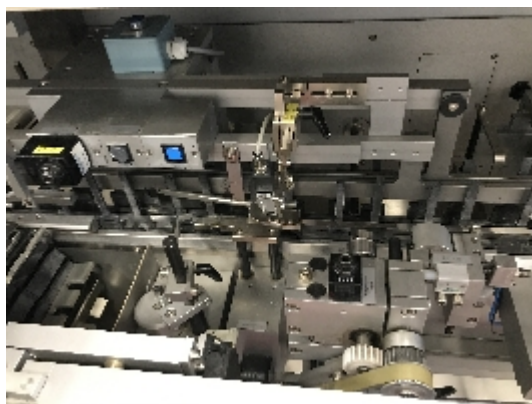
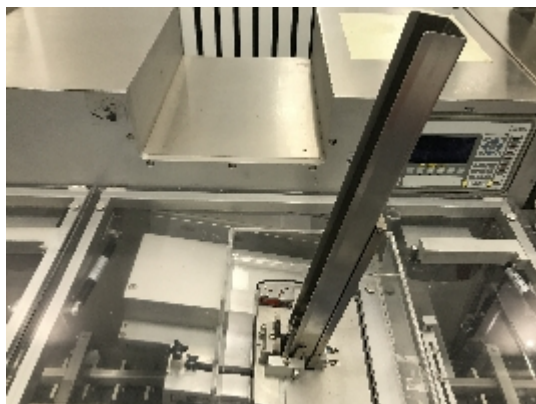




Astucciatrici/Incartonatrici Uhlmann C2205

Immagini





Dettagli prodotto

Categoria:	Astucciatrici/Incartonatrici
Macchina:	C2205
Codice macchina:	IT218
Costruttore:	Uhlmann
Anno di costruzione:	1998

Descrizione



INTIMAC S.R.L.

Via XXV Aprile, 8
21054 Fagnano Olona (VA) - Italia
Tel. +39 0331 1693557
email: inti@intisrl.it

L'astuciatrice C2205 appartiene alle astuciatrici continue per l'imballaggio esibibile di lotti di piccole e medie dimensioni.

Gli attributi convincenti comprendono il design a sbalzo GMP e farmaceuticamente conforme con rivestimento in acciaio inossidabile V2A delle superfici interne, la struttura modulare per il successivo aggiornamento di stazioni separate, nonché la separazione coerente degli elementi di azionamento e dei gruppi operativi. Grazie agli alimentatori di cartone brevettati TwinStar e TriStar, l'astuciatrice offre qualità e produttività uniformi, non solo in condizioni di produzione ideali, ma anche quando vengono elaborati cartoni di qualità critica.

L'astuciatrice C 2205 è progettata per una produzione massima di 250 cartoni/minuto con un'opzione fino a 300 cartoni/minuto.

Dettagli tecnici:

Max Output: 250 astucci al minuto

Dimensione massima del astuccio: (AxBXH) 100 x 90 x 150 mm

Max n° di blisters impilati: 10

Altezza massima dei blisters impilati: 85 mm

Modalità operativa: Continua

Tipo di chiusura: a incastro