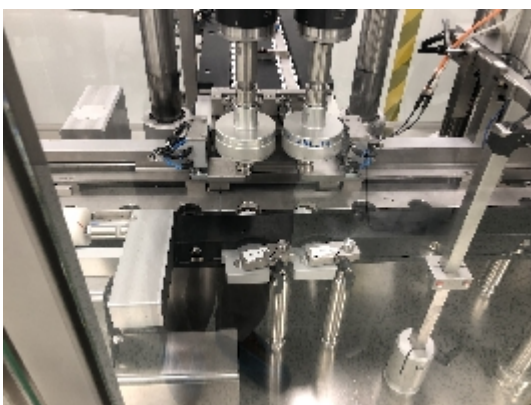
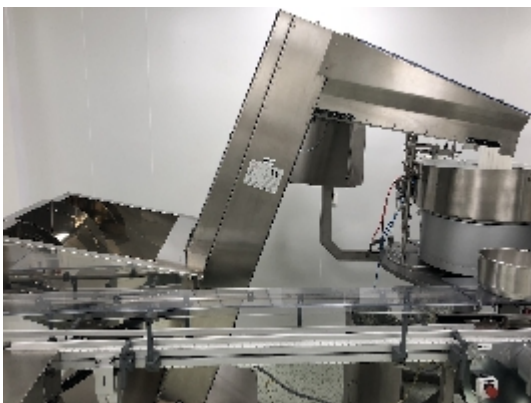




## ЗАКАТОЧНЫЕ И УКУПОРОЧНЫЕ МАШИНЫ Rudolf Deckert AVR

### Фотографии





## Детали продукта

|                          |                                |
|--------------------------|--------------------------------|
| <b>категория:</b>        | ЗАКАТОЧНЫЕ И УКУПОРЧНЫЕ МАШИНЫ |
| <b>машина:</b>           | AVR                            |
| <b>Код оборудования:</b> | IT209 20-0015                  |
| <b>Сборка:</b>           | Rudolf Deckert                 |
| <b>Год сборки:</b>       | 2012                           |

## описание

### Линейный затвор AVR

Линейный штепсельный штепсельный штепсельный штепсельная вилка AVR предназначена для быстрой и повторяемой коробки передач и максимальной эргономики. Производитель проектирует машину таким образом, чтобы как можно меньше деталей формата, как это возможно, необходимы. Мы снижаем обменный курс и повысив операционную эффективность! Наша линейная рейк-укупорка имеет до 2 укупорки станций. Винтовые колпачки могут быть использованы на нашей машине. Линейный затвор механически управляется с интегрированной панелью управления под рамой. Бутылки подаются в одну полосу к машине, где разделитель бутылки автоматически отделяет их на необходимом расстоянии. Подразделение по делению не будет нуждаться в какой-либо обменной части, так как процесс проходит через HMI. Устройства для отбора и питания подают колпачки к крышкам, где крышки наносятся на норы бутылок. Эти укупорки головки можно контролировать парами, используя как сервопривод, так и сцепления. Наши устройства сортировки и питания могут быть разработаны таким образом, чтобы вилки разных размеров могли работать на машине без необходимости их замены. Машина также может быть интегрирована с индукционным сварочного агрегатом, который обычно находится между укупоркой и переключивающейся станцией. Регулировка высоты станций укупорки и реторквирования автоматически контролируется рецептом, встроенным в HMI.