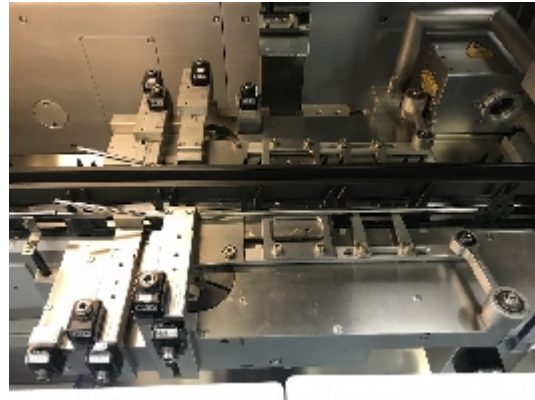
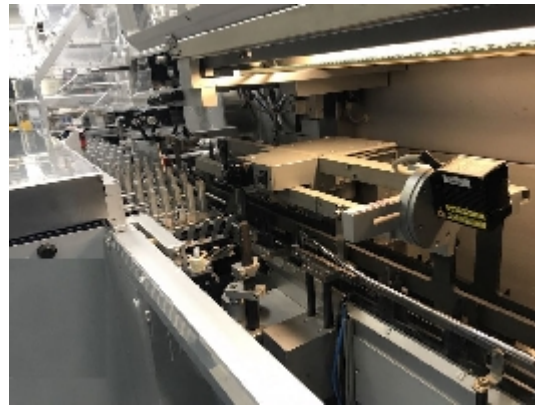
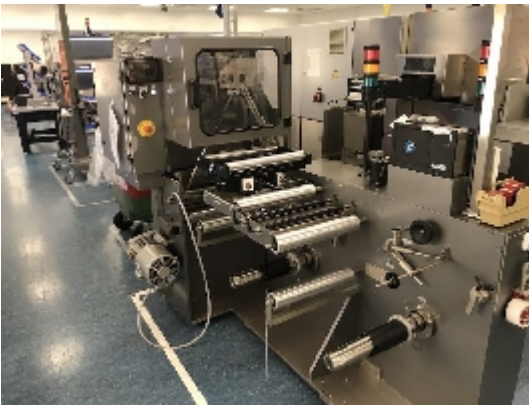
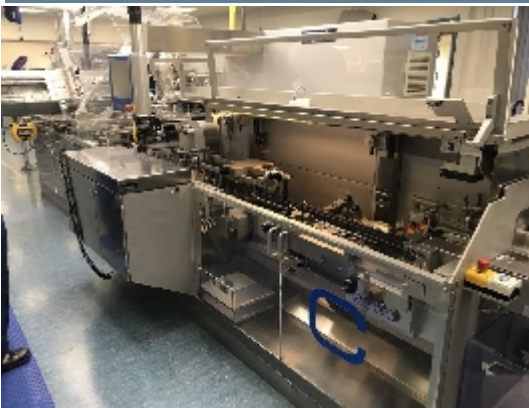
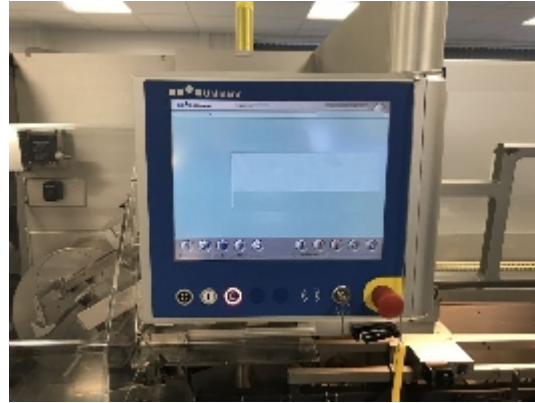
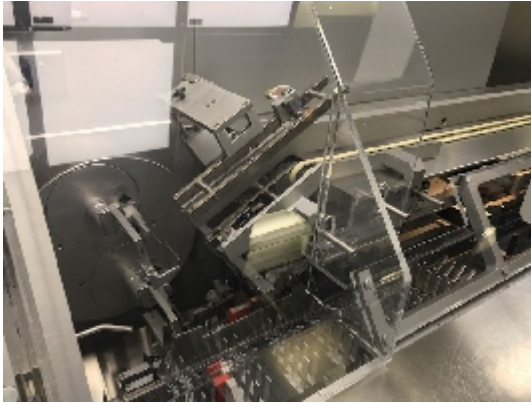




## Kartonierer/Kartonpacker Uhlmann C2205

### Fotos





## Angaben zum Produkt

<b>Kategorie:</b>	Kartonierer/Kartonpacker
<b>Maschine:</b>	C2205
<b>Maschinencode:</b>	IT076 20-00045
<b>Maschinenhersteller:</b>	Uhlmann
<b>Baujahr:</b>	2006

## Beschreibung

Der C2205 ist Teil der kontinuierlichen Verpackung kleiner und mittlerer Lose.

Überzeugende Attribute sind das GMP-Freischwinger-Design und die pharmazeutisch konforme V2A-Edelstahlbeschichtung der Innenflächen, der modulare Aufbau für die anschließende Aufrüstung separater Stationen sowie die Trennung Antriebselemente und Betriebsgruppen.

Dank der patentierten Kartonnetzteile twinStar und TriStar bietet der Hersteller gleichbleibende Qualität und Produktivität, nicht nur unter idealen Produktionsbedingungen, sondern auch bei der Verarbeitung kritischer Qualitätskartons.

Der C2205 ist für eine maximale Produktion von 250 Kartons pro Minute mit einer Option von bis zu 300 Kartons/Minute ausgelegt.

Die Maschine stellt Blasen, Fläschchen, Karpule her.

Technische Details:

Max. Leistung 250 Fälle pro Minute.

Maximale Gehäusegröße (AxBXH) 100 x 90 x 150 mm Max. Nr. Blasen gestapelt 10.

Maximale Höhe der gestapelten Blisterpackungen 85 mm.

Betriebsmodus Continues Typ der Verriegelungssperre.